



**ZONES SÒL URBÀ**

**US RESIDENCIAL**

- Baixa intensitat
- Semi-intensiu
- Intensiu en altura

**SECTOR RESIDENCIAL CASC ANTIC CLAU 1**

- Barri de Remolins
- Barri de Castell
- Barri de Sant Jaume
- Barri de Sant Jaume
- Barri de Sant Jaume
- Nucle antic de les pedrives

**SECTOR RESIDENCIAL EXEMPLE EN ILLA TANCADA CLAU 2**

- Zona d'exemple a peu

**SECTOR RESIDENCIAL EXEMPLE AMB ORDENACIÓ OBERTA CLAU 3**

- Conjunt amb volums detallats

**SECTOR RESIDENCIAL AMB EDIFICACIÓ EN FRONTS O FILERA CLAU 4**

- Zona d'edificació en fronts tradicionals
- Zona d'edificació en filera

**SECTOR RESIDENCIAL AMB EDIFICACIÓ UNIFAMILIAR AÏLLADA CLAU 5**

- Zona d'edificació unifamiliar aïllada de parcel·la petita
- Zona d'edificació unifamiliar aïllada de parcel·la mitjana
- Zona d'edificació unifamiliar aïllada de parcel·la gran

**SECTOR D'INDUSTRIA ENTRE MITJERES CLAU 6**

- SEPARADA
- CLAU 6a
- CLAU 6b

**SECTOR INDUSTRIAL AMB EDIFICACIÓ AÏLLADA CLAU 7**

- SEPARADA
- CLAU 7a
- CLAU 7b
- CLAU 7c

**SECTOR DE SERVEIS PRIVATS CLAU 8**

- Boniques
- CLAU 8a
- CLAU 8b
- CLAU 8c

**SECTOR DE CONJUNTS UNITARIS CLAU 9**

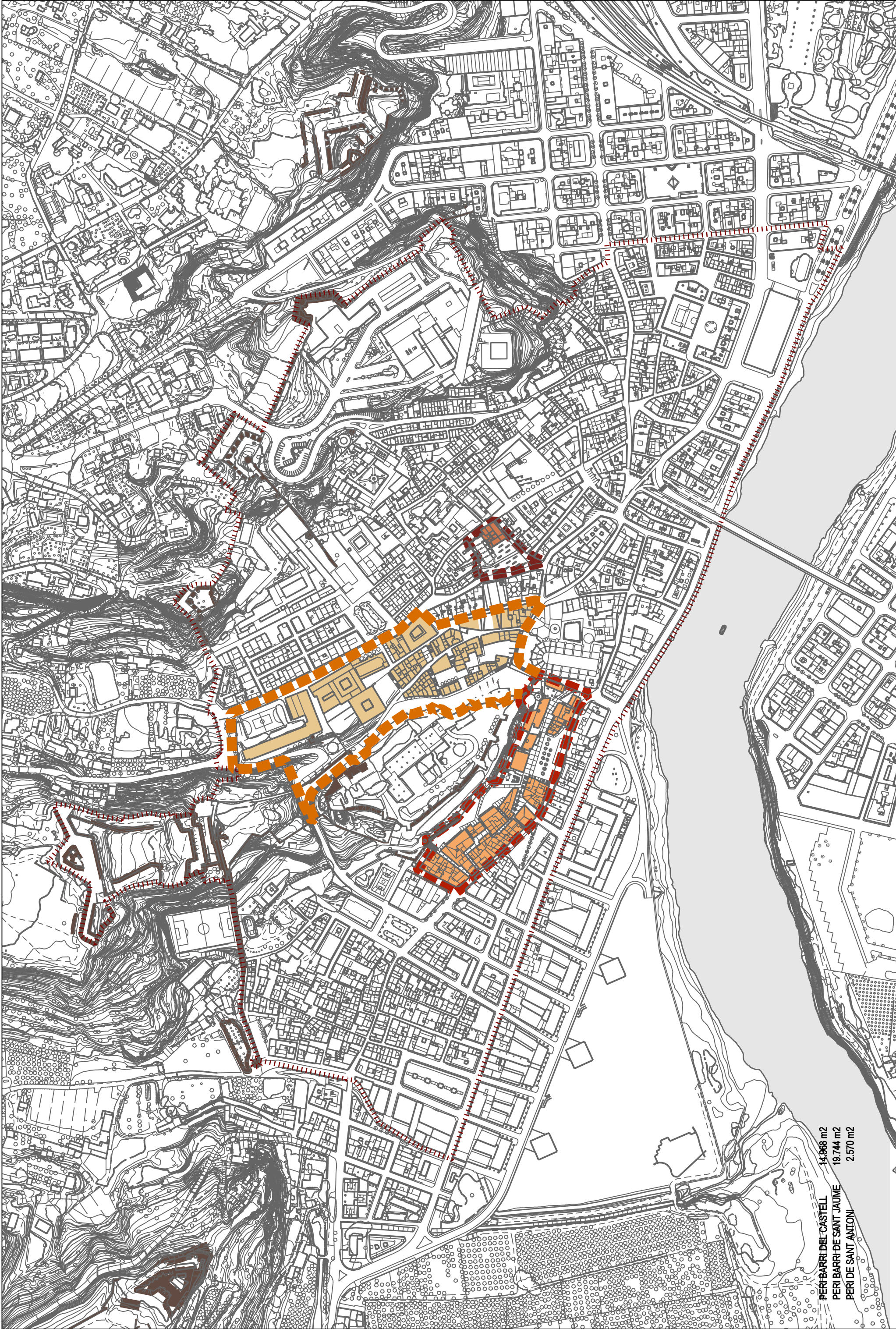
- Conjunt de cases de la Plaça Espanya
- Conjunt de cases Barrials
- Conjunt del 13 de gener
- Zones preferents a detallar
- CLAU 9a
- CLAU 9b
- CLAU 9c

**SISTEMES**

- SISTEMA DE COMUNICACIONS**
  - Sistema viari
  - Sistema ferroviari
  - Carri fèrreoportuari
  - Complement de vialitat
- SISTEMA D'ESPÀIS LLIBRES**
  - Sistema de parcs i jardins urbans
  - Sistema d'espais de protecció paisatgística
  - Sistema d'espais de protecció paisatgística / patrimoni
  - Sistema hidrogràfic
- SISTEMA D'EQUIPAMENTS COMUNITARIS I SERVEIS TÈCNICS**
  - Sistema d'equipaments comunitaris
  - Sistema de serveis tècnics
  - Sistema d'infraestructures i serveis tècnics

**CLAU C**

- CLAU C
- CLAU P
- CLAU V
- CLAU H
- CLAU S



PERI BARRI DEL CASTELL 14.968 m2  
 PERI BARRI DE SANT JAUME 19.744 m2  
 PERI DE SANT ANTONI 2.570 m2

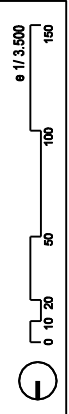
- CONJUNT HISTÒRIC ARTÍSTIC
- PERI BARRI DEL CASTELL
- PERI BARRI DE SANT JAUME
- PERI DE SANT ANTONI

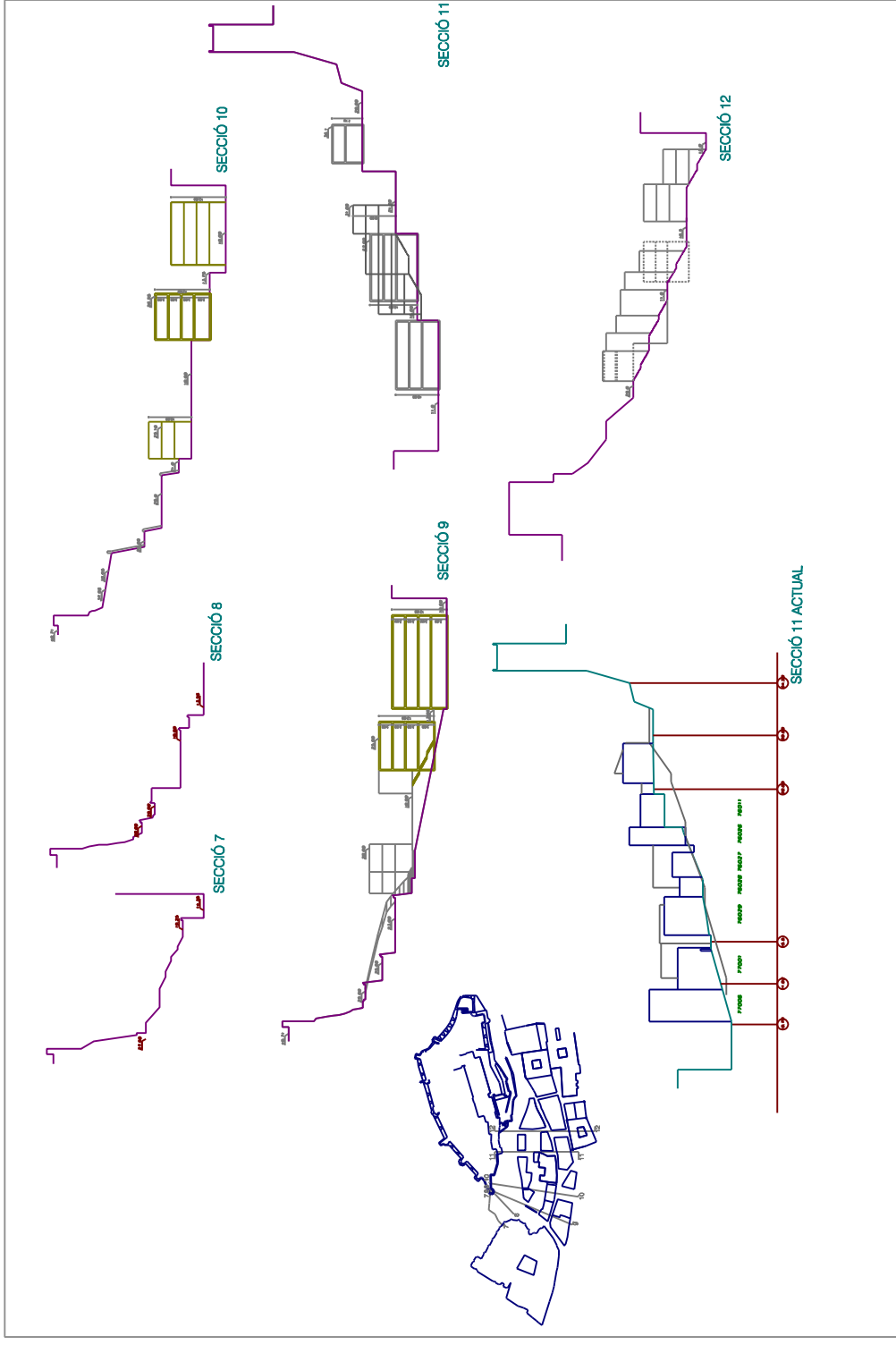


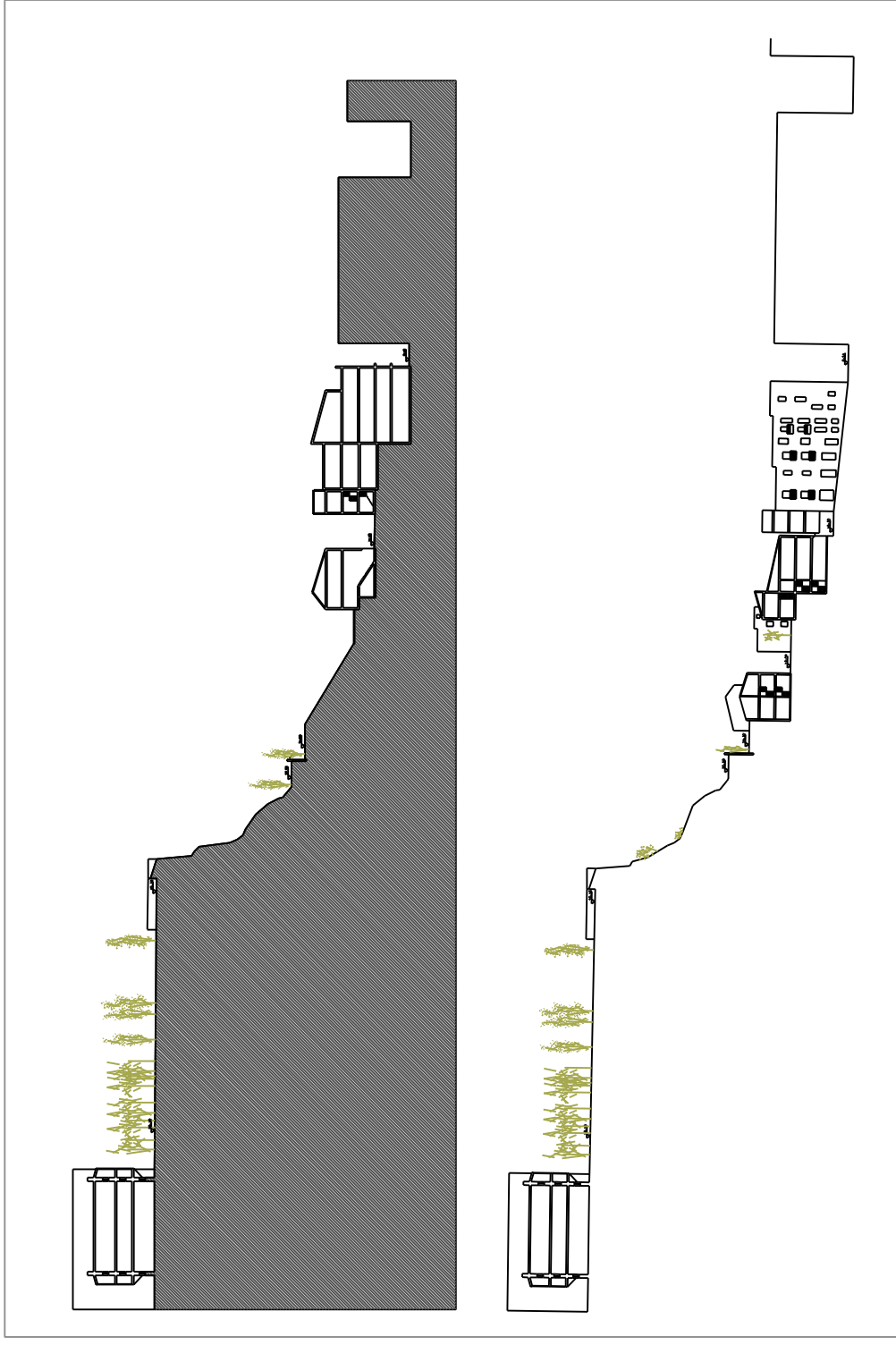
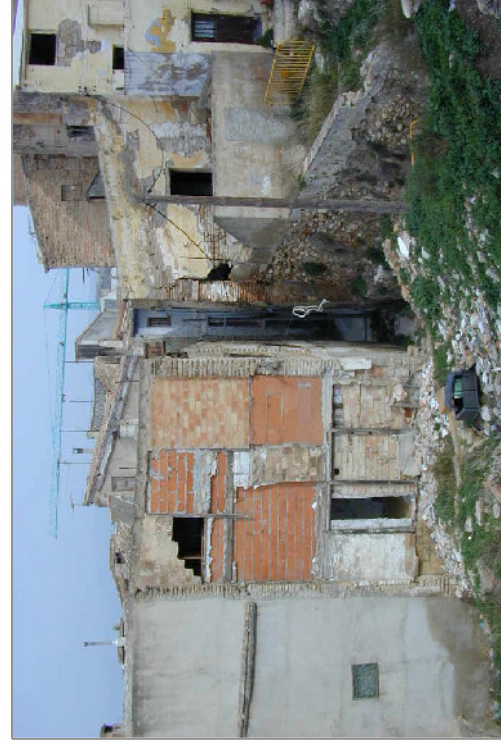
**PinCAT**  
 AJUNTAMENT DE TORTOSA  
 Departament d'Urbanisme

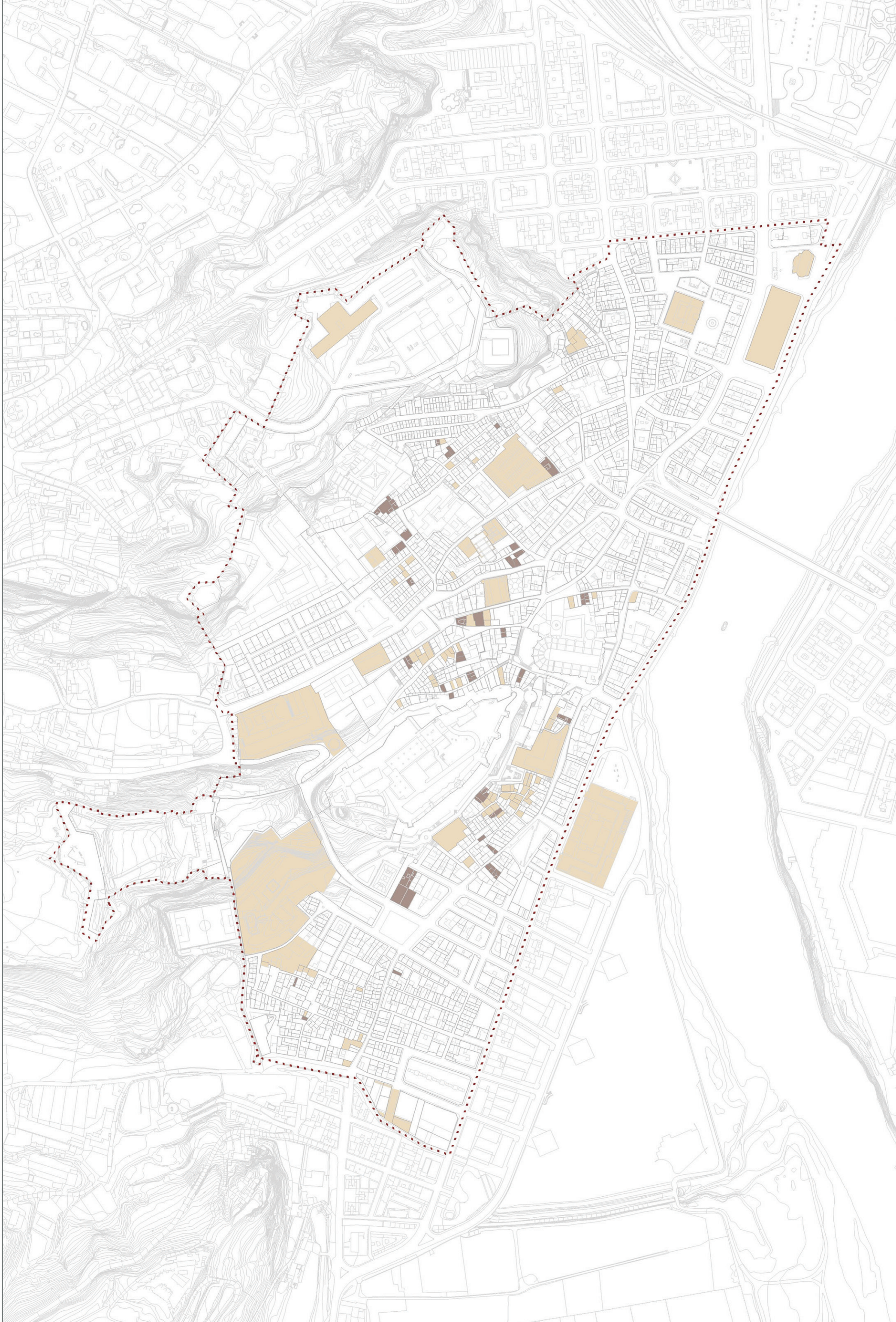
PLA INTEGRAL DEL CASÇ ANTIC DE TORTOSA  
 SERVEIS MUNICIPALS

PLANS ESPECIALS REDACTATS  
 abril 2005









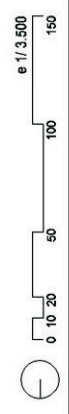
PROPIETATS AJUNTAMENT  
PROPIETATS GUMTSA

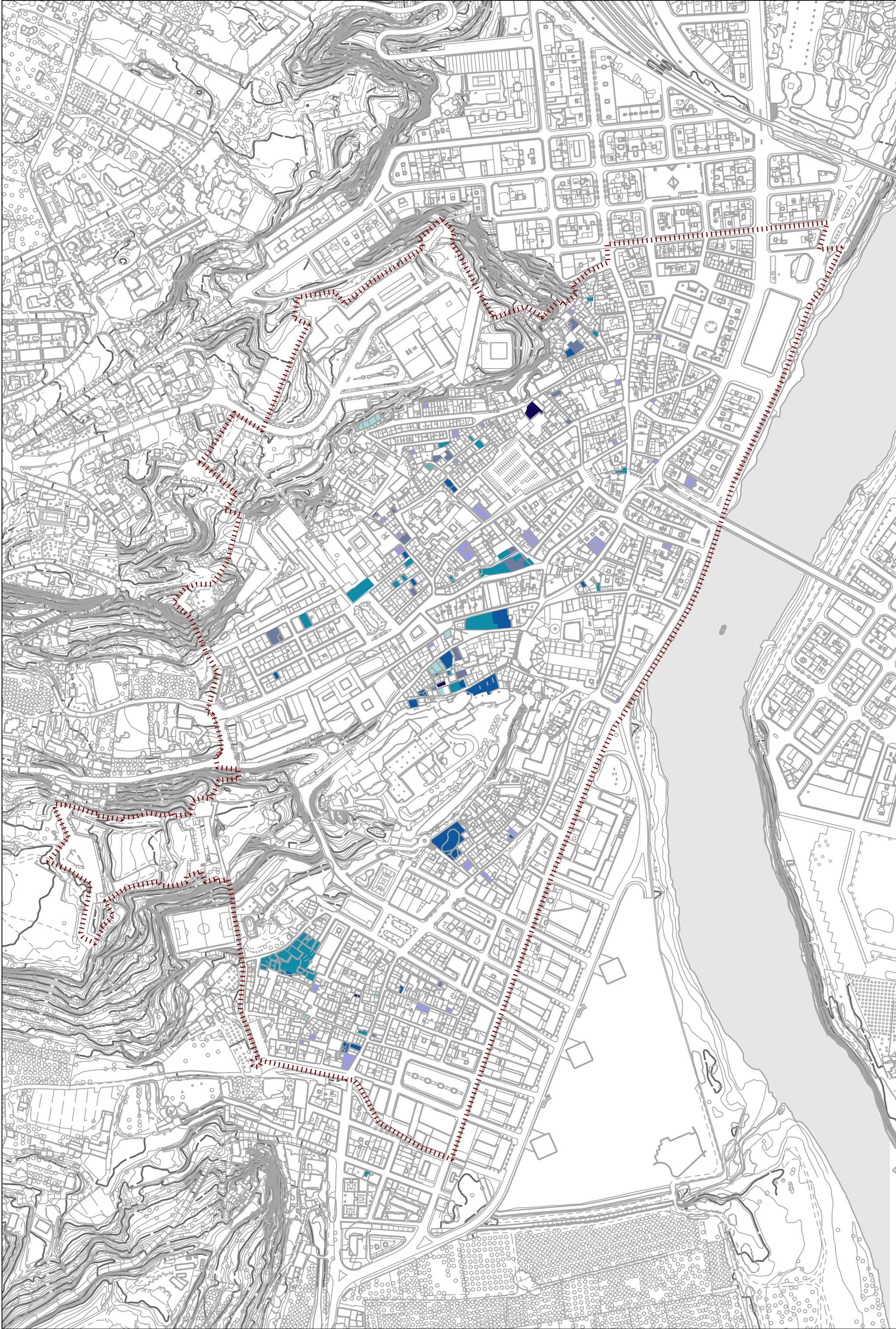


**PinCAT**  
AJUNTAMENT DE TORTOSA  
Departament d'Urbanisme

PLA INTEGRAL DEL CASÇ ANTIC DE TORTOSA  
SERVEIS MUNICIPALS · JORNET-LLOP-PASTOR, arquitectes  
abril 2005

PATRIMONI PÚBLIC DE SÒL



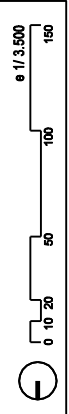


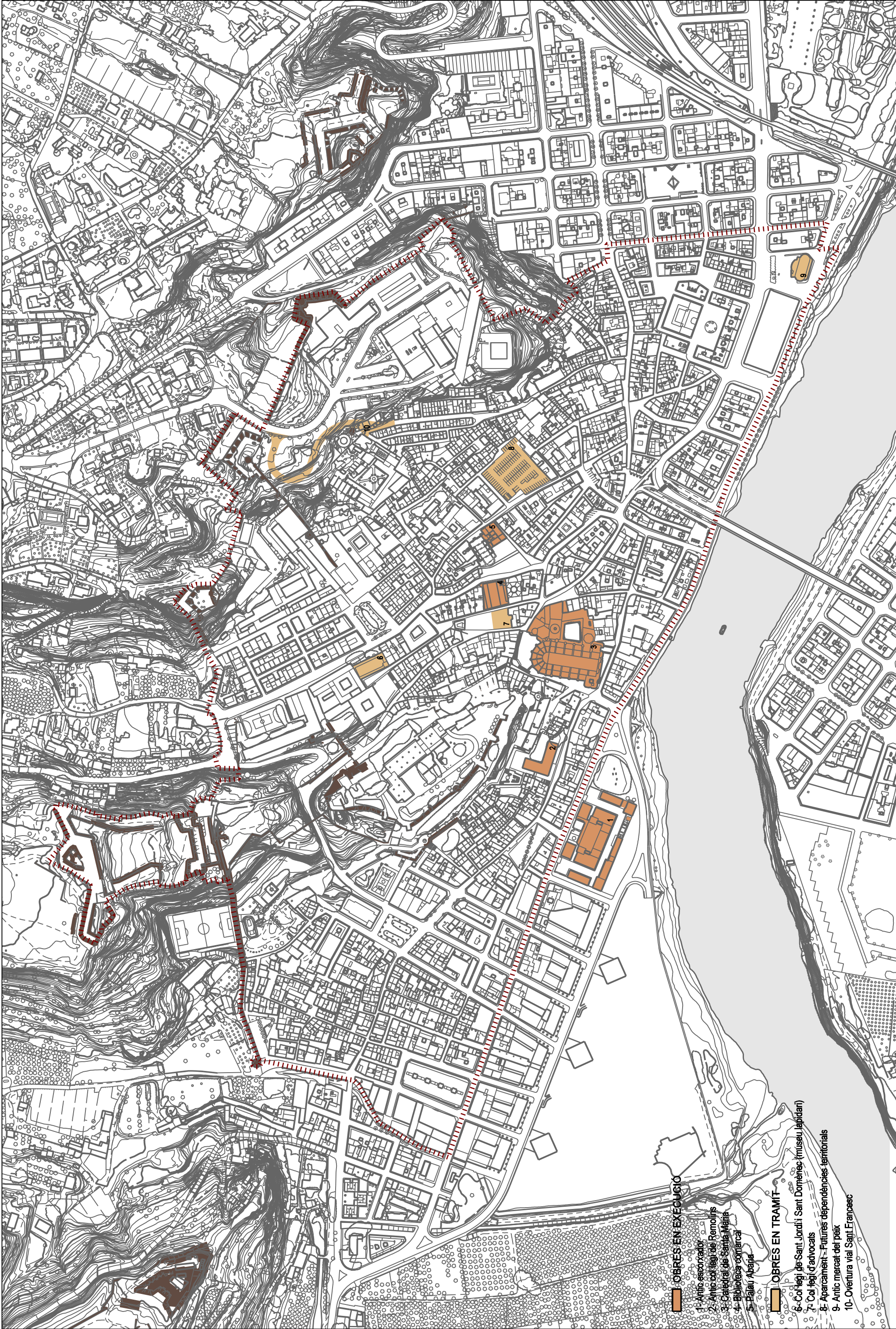
- ||| CONJUNT HISTÒRIC ARTÍSTIC - CASC ANTIC
- (RUINA) ENDERROCAT DEL 1984-1989
- (RUINA) ENDERROCAT DEL 1990-1995
- (RUINA) ENDERROCAT DEL 1996-2001
- (RUINA) REPARADA (NO ENDERROCAT)
- (RUINA) PENDENT A ENDERROCAR



**PinCAT**  
 AJUNTAMENT DE TORTOSA  
 Departament d'Urbanisme

PLA INTEGRAL DEL CASC ANTIC DE TORTOSA  
 EDIFICIS EN ESTAT DE RUINA  
 abril 2005  
 SERVEIS MUNICIPALS





**OBRES EN EXECUCIO**

- 1- Antic escriptori
- 2- Antic col·legi de Remoljols
- 3- Catedral de Santa Maria
- 4- Biblioteca comarcal
- 5- Palau Abania

**OBRES EN TRAMIT**

- 6- Col·legi de Sant Jordi i Sant Domènec (museu lapidari)
- 7- Col·legi d'advocats
- 8- Aparcament - Futures dependències territorials
- 9- Antic mercat del peix
- 10- Obertura vial Sant Francesc



CONJUNT HISTÒRIC ARTÍSTIC  
MURALS



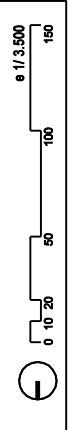
**PinCAT**  
AJUNTAMENT DE TORTOSA  
Departament d'Urbanisme

PLA INTEGRAL DEL CASÇ ANTIC DE TORTOSA

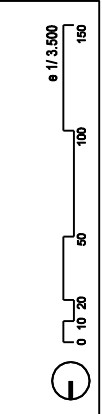
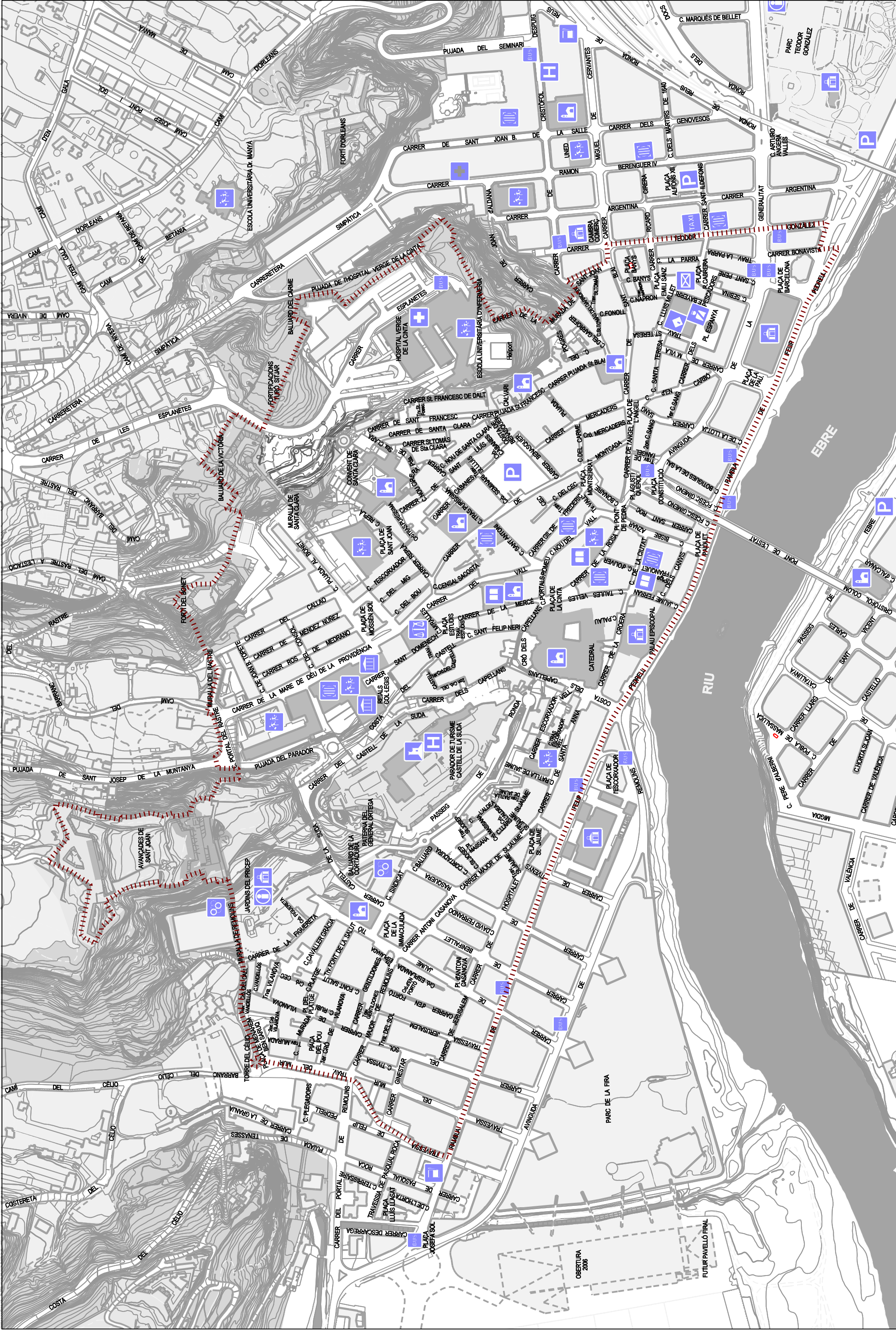
SERVEIS MUNICIPALS

INTERVENCIÓ ACTUALS - PREVISTES

abril 2005







DIRECTORI  
SERVEIS MUNICIPALS  
abril 2005

PLA INTEGRAL DEL CASC ANTIC DE TORTOSA



PinCAT  
AJUNTAMENT DE TORTOSA  
Departament d'Urbanisme

CONJUNT HISTÒRIC ARTÍSTIC - CASC ANTIC