

CATALOGACIÓ EQUIPAMENTS CASC ANTIC DE TORTOSA

EQUIPAMENTS ADMINISTRATIUS

- 01.- Ajuntament de Tortosa
- 02.- Delegació del Govern (Palau Abaria)
- 03.- Delegacions Territorials
- 04.- Serveis Territorials Departament de Cultura
- 05.- Delegació d'Ensenyament
- 06.-Arxiu Comarcal (Reials Col·legis)
- 07.- Jutjats Municipals
- 08.- Policia Local
- 09.- Portal de la Comunitat de Regants

EQUIPAMENTS DOCENTS

- 10.- CEIP Remolins
- 11.- CEIP La Mercè
- 12.- Antic Col·legi de Sant Josep (Universitat Rovira i Virgili)
- 13.- Conservatori de Música (Palau Oriol)
- 14.- Escola Oficial d'Idiomes
- 15.- Escola d'Art i Oficis Artístics (Església Sant Joan)

EQUIPAMENTS CULTURALS

- 16.- Escorxador
- 17.- Espai Sant Domenech
- 18.- Biblioteca Comarcal
- 19.- Biblioteca Popular Infantil (Palau Despuig)
- 20.- Pavelló Firal

EQUIPAMENTS SOCIALS

- 21.- Centre Sant Antoni
- 22.- Centre Sant Francesc
- 23.- Institut de Serveis Socials i Escola Taller
(Convent Sant Joan)
- 24.- Centre Cívic Remolins

EQUIPAMENTS COMERCIALS

- 25.- Mercat
- 26.- Mercat del Peix

EQUIPAMENTS TURÍSTICS

- 27.- Parador de Turisme Castell de la Suda
- 28.- Antic Balneari Porcar

EQUIPAMENTS SANITARIS

- 29.- Hospital de Tortosa Verge de la Cinta

EQUIPAMENTS RELIGIOSOS

- 30.- Catedral de Santa Maria
- 31.- Palau del Bisbe
- 32.- Església de Sant Blai
- 33.- Església de Sant Jaume
- 34.- Església de la Reparació
- 35.- Convent de Santa Clara
- 36.- Convent de la Puríssima



IDENTIFICACIÓ

nom
Ajuntament de Tortosa

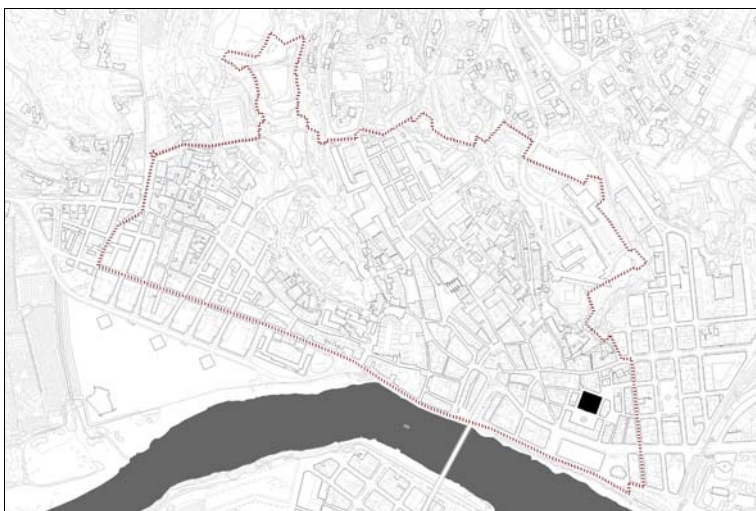
adreça
pl. Espanya, 1

zona
Centre

titularitat
pública

titular
Ajuntament de Tortosa

ref.cadastral
1009701



CONDICIONS URBANÍSTIQUES

sup. parcel·la
1328

sup. construïda
5255

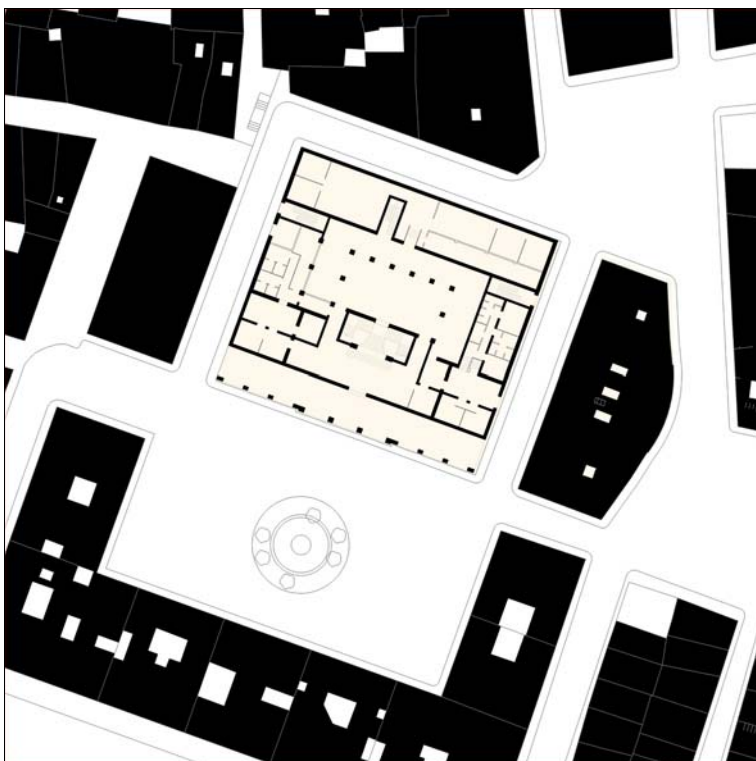
qualificació POUM
Eq

Catàleg
BCIL

nº fitxa catàleg
172

ús actual
Serveis centrals Ajuntament de Tortosa

emplaçament e1/15.000



CARACTERÍSTIQUES

descripció
Edifici noucentista de postguerra

data construcció
1950

conservació en general
regular

àrea d'influència
municipal

planta e1/1.000



IDENTIFICACIÓ

nom
Delegació del Govern (Palau Abaria)

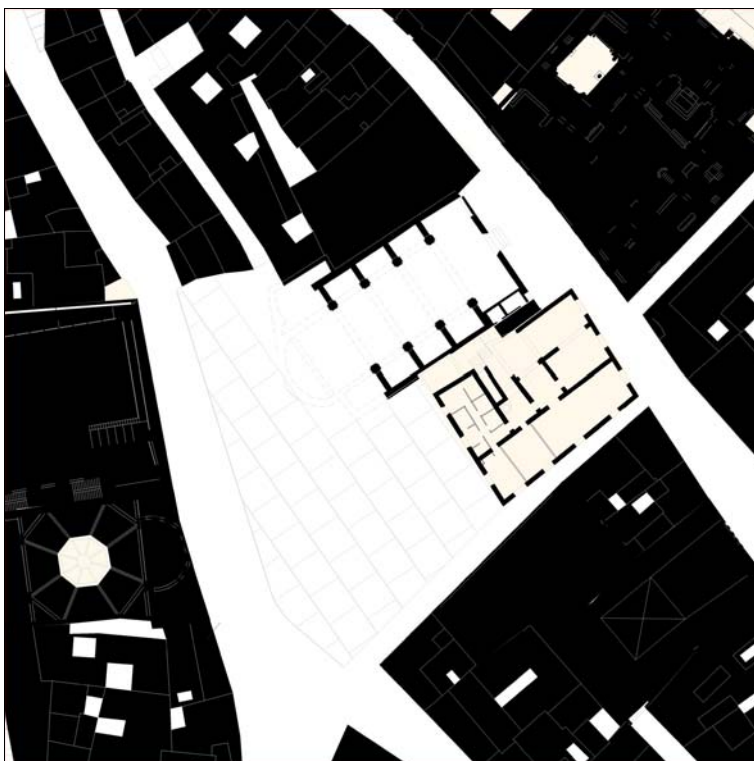
adreça
Montcada, 23
zona
Montcada
titularitat
pública
titular
Generalitat de Catalunya
ref.cadastral
1211119



CONDICIONS URBANÍSTIQUES

sup. parcel·la
466
sup. construïda
0
qualificació POUM
Eq
Catàleg
BCIL
nº fitxa catàleg
54
ús actual
Equipament Administratiu

emplaçament e1/15.000



CARACTERÍSTIQUES

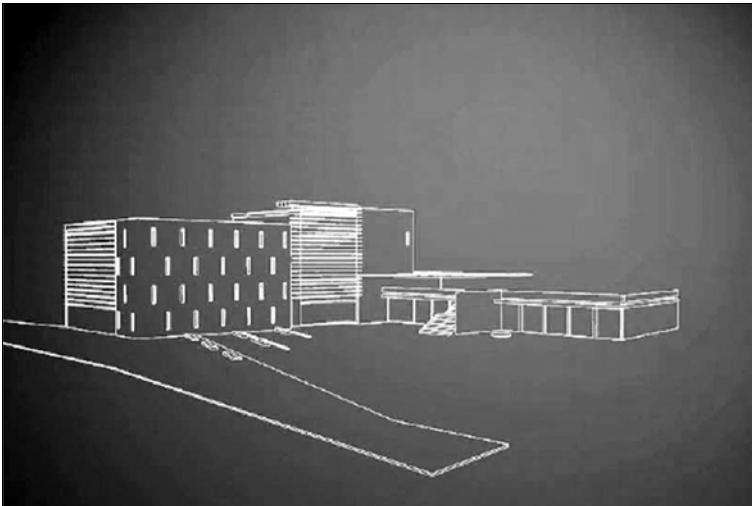
descripció

data construcció

conservació en general

àrea d'influència territorial

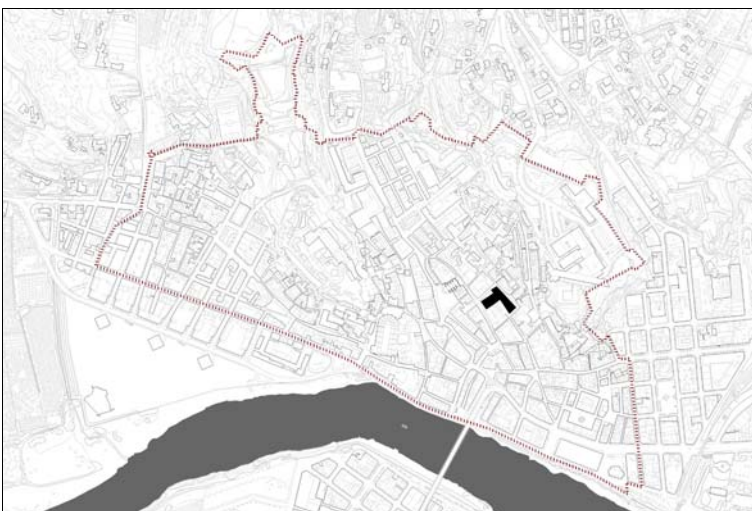
planta e1/1.000



IDENTIFICACIÓ

nom
Delegacions Territorials

adreça
Montcada, x
zona
Montcada
titularitat
pública
titular
Generalitat de Catalunya
ref.cadastral
1110301



CONDICIONS URBANÍSTIQUES

sup. parcel·la
2435
sup. construïda
0
qualificació POUM
Eq
Catàleg

nº fitxa catàleg

ús actual
Equipament Administratiu

emplaçament e1/15.000



CARACTERÍSTIQUES

descripció

data construcció

conservació en general

àrea d'influència
territorial

planta e1/1.000



IDENTIFICACIÓ

nom
 Serveis Territorials Departament de Cultura
 adreça
 Jaume Ferran, 4
 zona
 Centre
 titularitat
 pública
 titular
 Generalitat de Catalunya
 ref.cadastral
 1011106



CONDICIONS URBANÍSTIQUES

sup. parcel·la
 475
 sup. construïda
 1906
 qualificació POUM
 Eq
 Catàleg
 BCIN
 n° fitxa catàleg
 49
 ús actual
 Equipament Administratiu

emplaçament e1/15.000



CARACTERÍSTIQUES

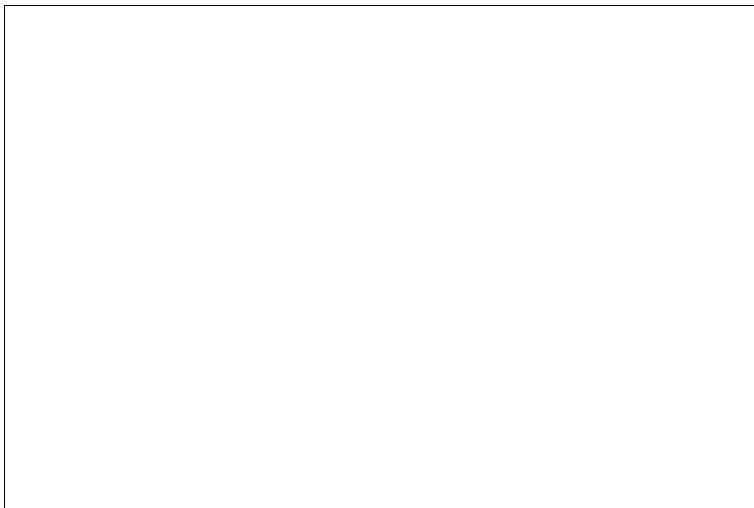
descripció

data construcció
 en construcció

conservació en general

àrea d'influència
 territorial

planta e1/1.000



IDENTIFICACIÓ

nom
Delegació d'Ensenyament

adreça
Mare de Déu de la Providència
zona

Castell
titularitat
pública
titular
Generalitat de Catalunya
ref.cadastral



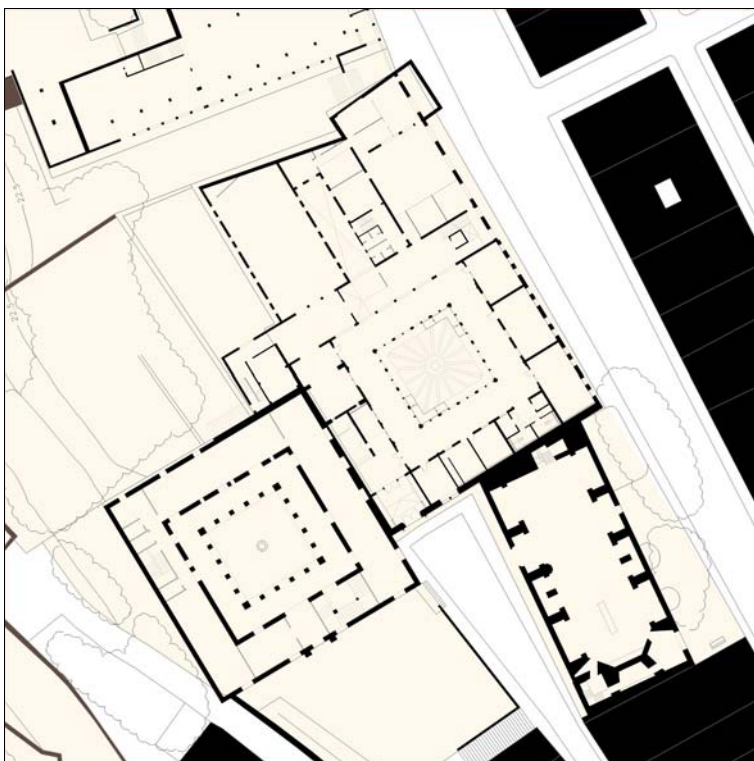
emplaçament e1/15.000

CONDICIONS URBANÍSTIQUES

sup. parcel·la
0
sup. construïda
0
qualificació POUM
Eq
Catàleg

nº fitxa catàleg

ús actual
Equipament Administratiu



planta e1/1.000

CARACTERÍSTIQUES

descripció

data construcció

conservació en general

àrea d'influència
territorial



IDENTIFICACIÓ

6

nom
 Arxiu Comarcal (Reials Col·legis)

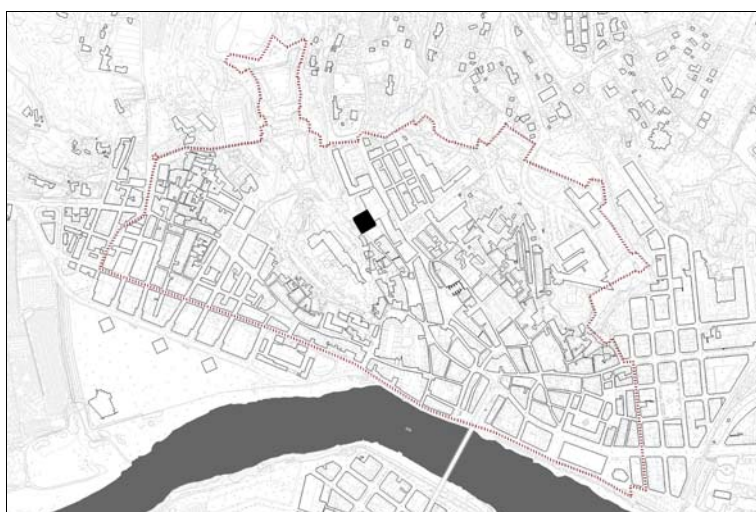
adreça
 Sant Domènec, 21-23

zona
 Castell

titularitat
 pública

titular
 Generalitat de Catalunya

ref.cadastral
 1413115



CONDICIONS URBANÍSTIQUES

sup. parcel·la
 1730

sup. construïda
 3031

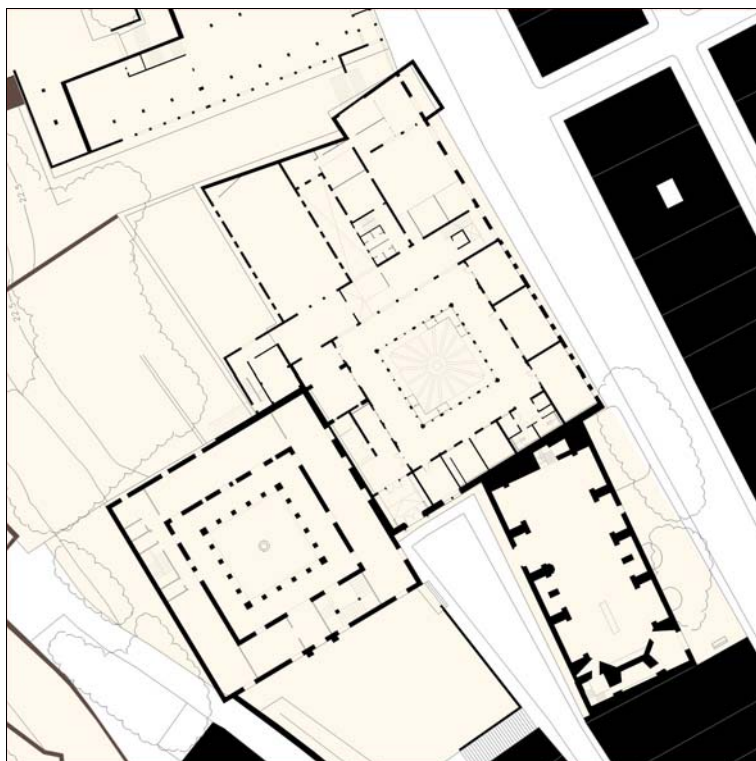
qualificació POUM
 Eq

Catàleg
 BCIN

nº fitxa catàleg
 114

ús actual
 Equipament Administratiu. Arxiu Històric

emplaçament e1/15.000



CARACTERÍSTIQUES

descripció

data construcció
 1544

conservació en general
 Bon estat

àrea d'influència
 territorial

planta e1/1.000



IDENTIFICACIÓ

nom
Jutjats Municipals

adreça
Pl dels Estudis, 4
zona
Castell
titularitat
pública
titular
Departament de Justícia
ref.cadastral
1413110



CONDICIONS URBANÍSTIQUES

sup. parcel·la
943
sup. construïda
2917
qualificació POUM
Eq
Catàleg
BCIL
nº fitxa catàleg
133
ús actual
Equipament Administratiu Justícia

emplaçament e1/15.000



CARACTERÍSTIQUES

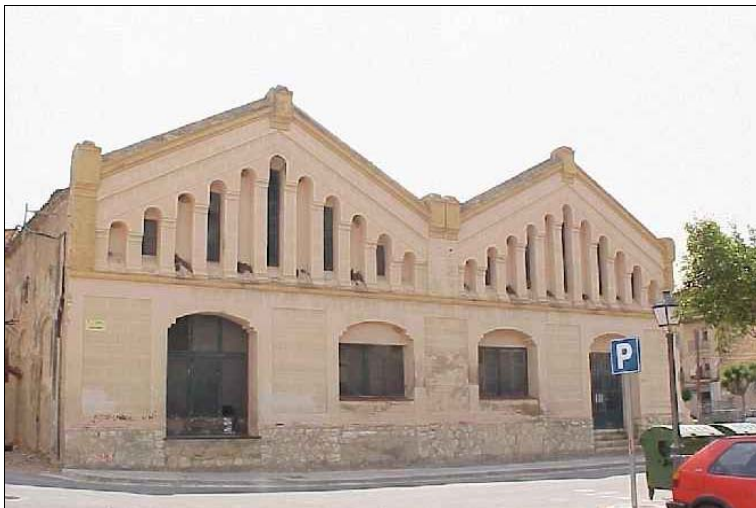
descripció

data construcció
1764

conservació en general
Bon estat

àrea d'influència
territorial

planta e1/1.000



IDENTIFICACIÓ

nom
 Policia Local

adreça
 Pl de la Immaculada, 15-18

zona
 Remolins

titularitat
 pública

titular
 Ajuntament de Tortosa

ref.cadastral
 1215401



CONDICIONS URBANÍSTIQUES

sup. parcel·la
 0

sup. construïda
 0

qualificació POUM
 Eq

Catàleg
 BCIL

nº fitxa catàleg
 171

ús actual
 Equipament Administratiu d'atenció al ci

emplaçament e1/15.000



CARACTERÍSTIQUES

descripció

data construcció
 en construcció

conservació en general

àrea d'influència
 municipal

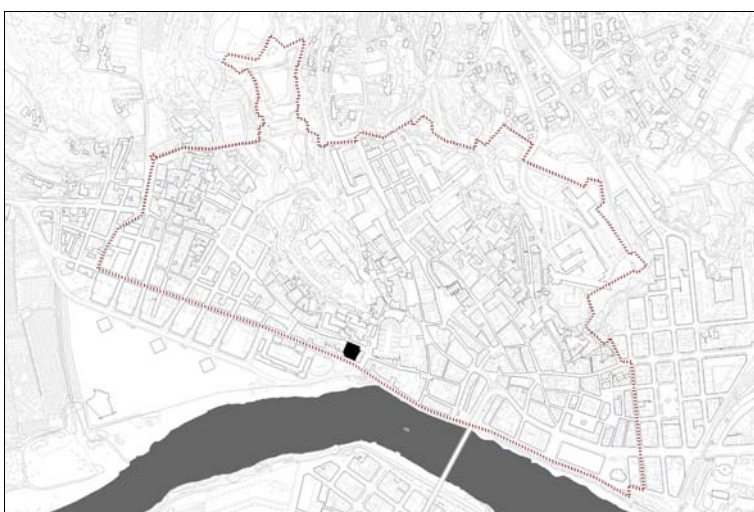
planta e1/1.000



IDENTIFICACIÓ

nom
Portal de Comunitat de Regants

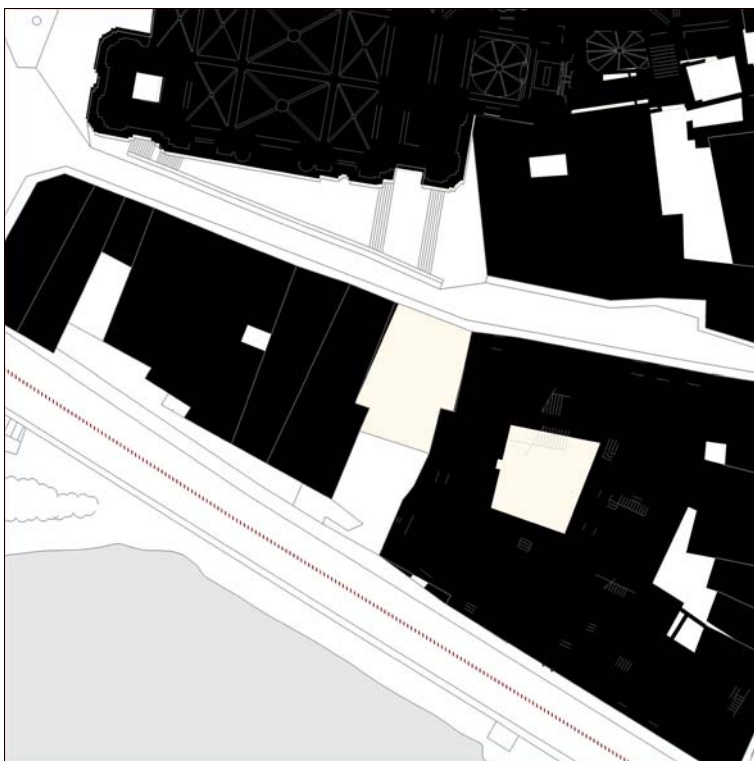
adreça
Santa Anna, 3-5
zona
Remolins
titularitat
pública
titular
Comunitat de Regants
ref.cadastral
1114717



CONDICIONS URBANÍSTIQUES

sup. parcel·la
718
sup. construïda
1498
qualificació POUM
Eq
Catàleg
BCIL
nº fitxa catàleg
22
ús actual
Equipament Administratiu

emplaçament e1/15.000



CARACTERÍSTIQUES

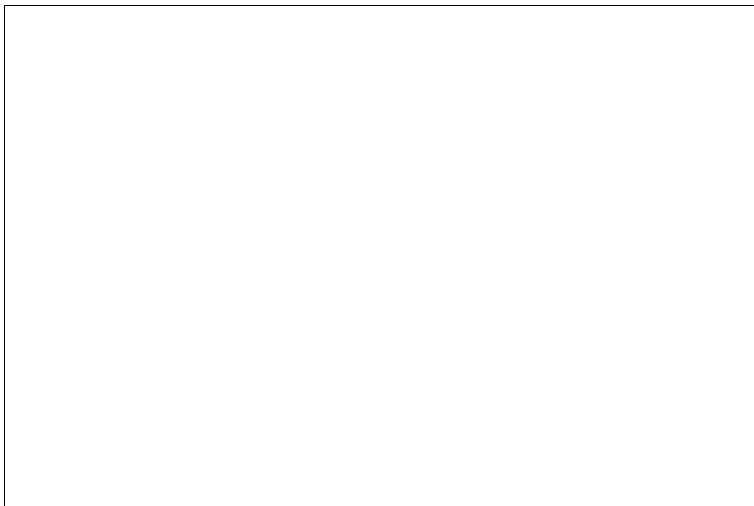
descripció

data construcció

conservació en general
Bon estat

àrea d'influència
territorial

planta e1/1.000



IDENTIFICACIÓ

nom
 CEIP Remolins

adreça
 Santa Anna

zona
 Remolins

titularitat
 pública

titular
 Departament d'Ensenyament

ref.cadastral
 1114601



CONDICIONS URBANÍSTIQUES

sup. parcel·la
 1777

sup. construïda
 1329

qualificació POUM
 Ed

Catàleg

nº fitxa catàleg

ús actual
 Equipament Docent

emplaçament e1/15.000



CARACTERÍSTIQUES

descripció

data construcció

conservació en general
 Bon estat

àrea d'influència
 barri

planta e1/1.000



IDENTIFICACIÓ

nom
 CEIP La Mercè

adreça
 Mare de Déu de la Providència

zona
 Castell

titularitat
 pública

titular
 Departament d'Ensenyament

ref.cadastral
 1413106



CONDICIONS URBANÍSTIQUES

sup. parcel·la
6237

sup. construïda
0

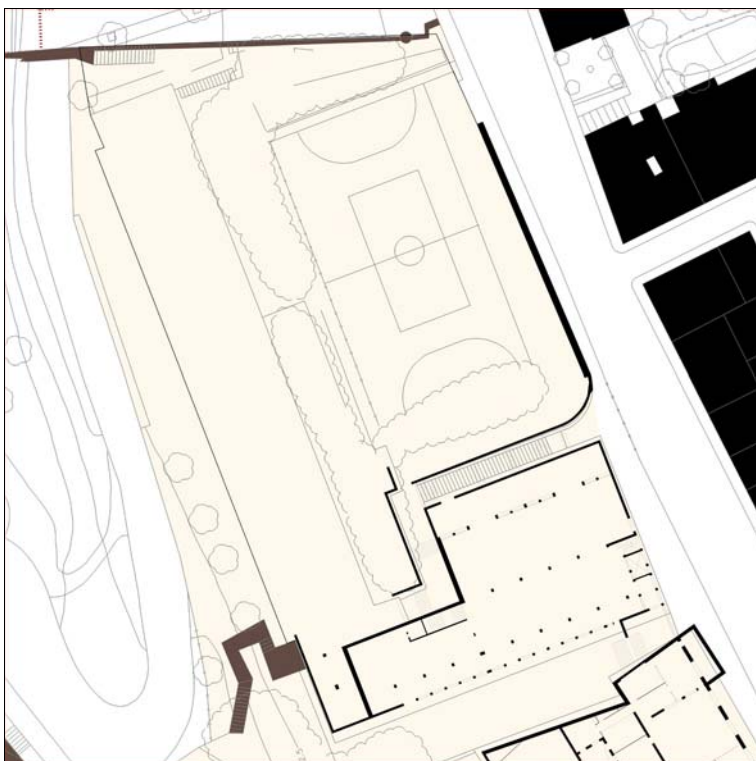
qualificació POUM
Ed

Catàleg

nº fitxa catàleg

ús actual
 Equipament Docent

emplaçament e1/15.000



CARACTERÍSTIQUES

descripció

data construcció

conservació en general
Bon estat

àrea d'influència
 barri

planta e1/1.000

**IDENTIFICACIÓ**

nom
Antic Col·legi Sant Josep

adreça
Calla, 28
zona
Hospital
titularitat
pública
titular
Operaris
ref.cadastral
1411945

CONDICIONS URBANÍSTIQUES

sup. parcel·la
20689
sup. construïda
8975
qualificació POUM
Eu
Catàleg
BCIL
nº fitxa catàleg
120
ús actual
En desús



emplaçament e1/15.000

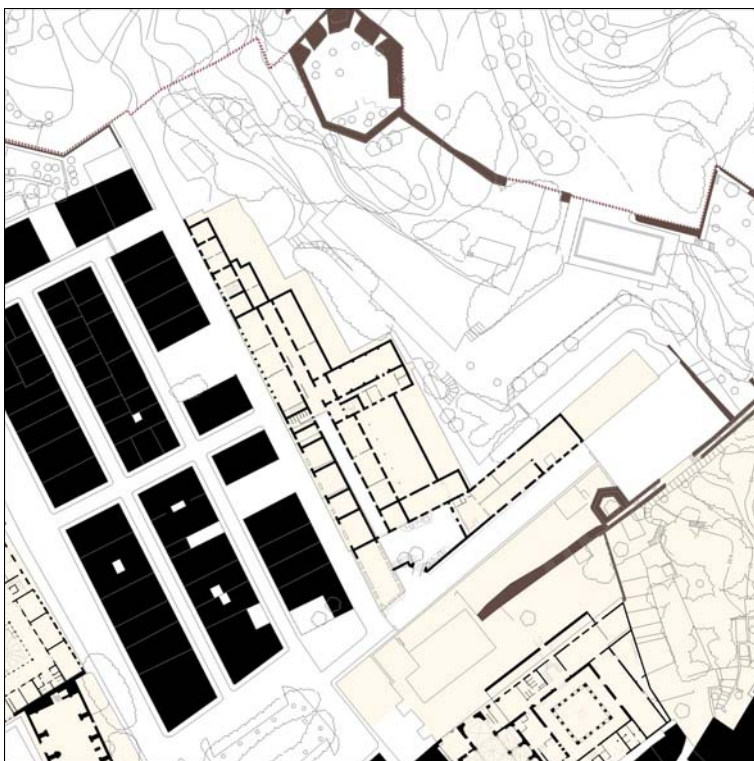
CARACTERÍSTIQUES

descripció

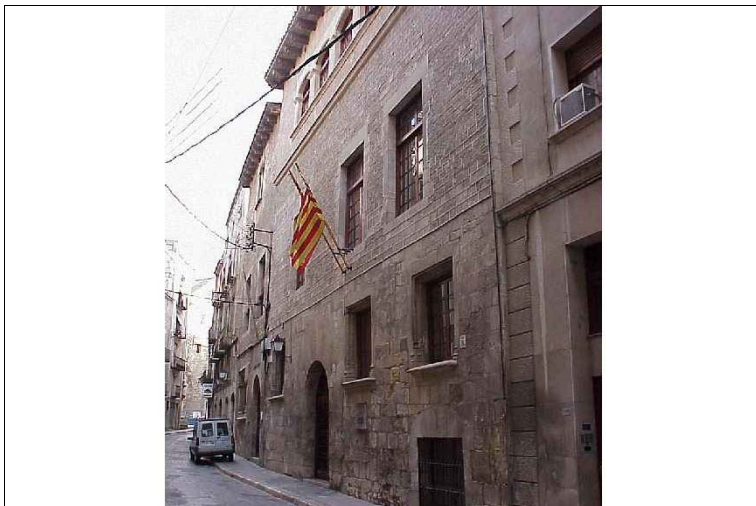
data construcció
1922

conservació en general
Bon estat

àrea d'influència
territorial



planta e1/1.000



IDENTIFICACIÓ

nom
 Conservatori de Música (Palau Oriol)

adreça
 C de la Rosa, 6
 zona
 Montcada
 titularitat
 pública
 titular
 Ajuntament de Tortosa
 ref.cadastral
 1111103



CONDICIONS URBANÍSTIQUES

sup. parcel·la
 218
 sup. construïda
 800
 qualificació POUM
 Ed
 Catàleg
 BCIL
 n° fitxa catàleg
 51
 ús actual
 Equipament Docent

emplaçament e1/15.000



CARACTERÍSTIQUES

descripció

data construcció

conservació en general
 Bon estat

àrea d'influència
 municipal

planta e1/1.000



IDENTIFICACIÓ

nom
Escola Oficial d'Idiomes

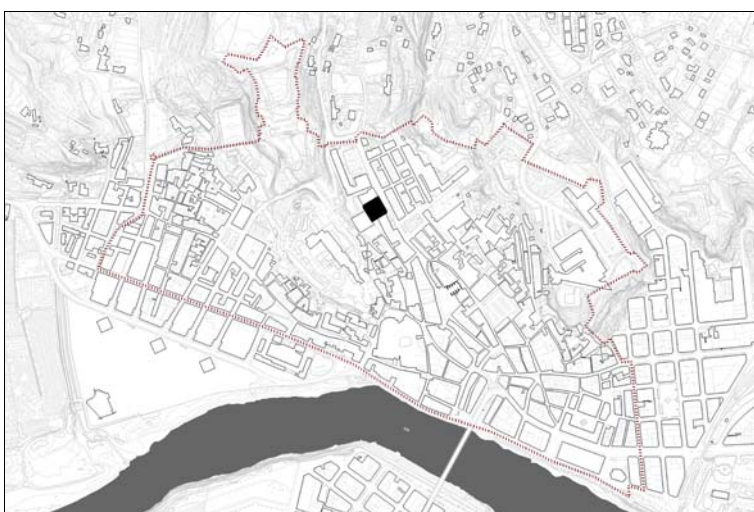
adreça
Sant Domènec, 14

zona
Castell

titularitat
pública

titular
Diputació de Tarragona

ref.cadastral
1413114



CONDICIONS URBANÍSTIQUES

sup. parcel·la
3091

sup. construïda
3050

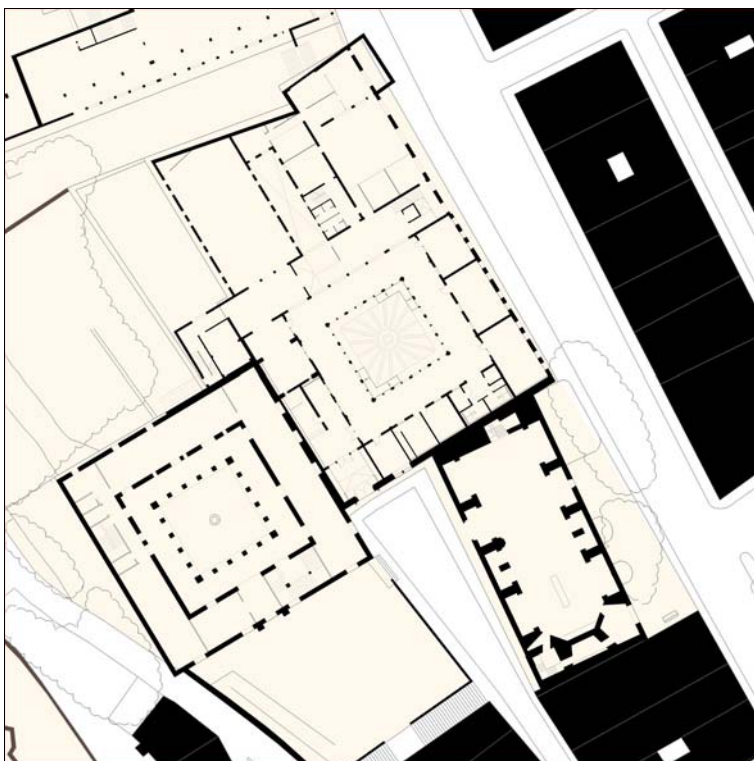
qualificació POUM
Ed

Catàleg
BCIN

nº fitxa catàleg
115

ús actual
Equipament Docent

emplaçament e1/15.000



CARACTERÍSTIQUES

descripció

data construcció
1578

conservació en general
Bon estat

àrea d'influència
municipal

planta e1/1.000

**IDENTIFICACIÓ**

nom
Escola d'Art i Oficis Artístics
(Església St Joan)
adreça
Pl Sant Joan, 5
zona
Santa Clara
titularitat
pública
titular
Ajuntament de Tortosa
ref.cadastral
1411964



emplaçament e1/15.000

CONDICIONS URBANÍSTIQUES

sup. parcel·la
455
sup. construïda
827
qualificació POUM
Ed
Catàleg
BCIL
nº fitxa catàleg
42
ús actual
Equipament Docent



planta e1/1.000

CARACTERÍSTIQUES

descripció

data construcció
1727

conservació en general
Bon estat

àrea d'influència
municipal



IDENTIFICACIÓ

nom
Escorxador

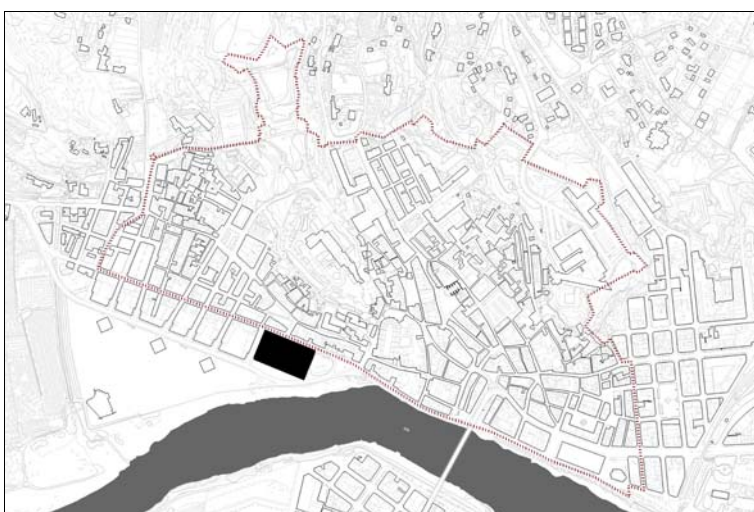
adreça
Rambla Felip Pedrell, 1-5

zona
Remolins

titularitat
pública

titular
Ajuntament de Tortosa

ref.cadastral
1014301



CONDICIONS URBANÍSTIQUES

sup. parcel·la
1380

sup. construïda
721

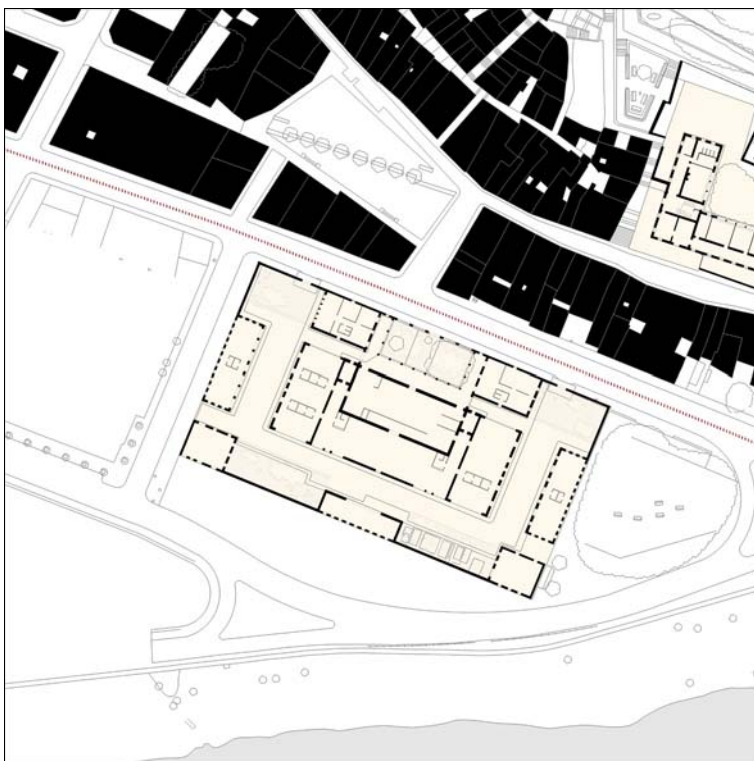
qualificació POUM
Ec

Catàleg
BCIN

nº fitxa catàleg
125

ús actual
Equipament Cultural

emplaçament e1/15.000



CARACTERÍSTIQUES

descripció

data construcció
1907

conservació en general
Bon estat

àrea d'influència
municipal

planta e1/1.000



IDENTIFICACIÓ

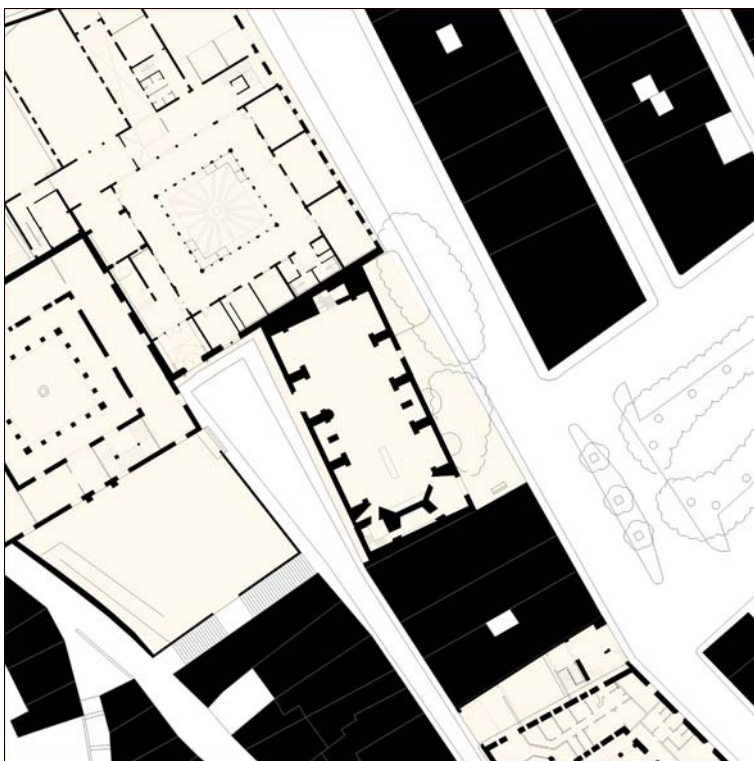
nom
 Espai Sant Domènec (Església St Domènec)
 adreça
 Sant Domènec, 12
 zona
 Castell
 titularitat
 pública
 titular
 Ajuntament de Tortosa
 ref.cadastral
 1413113



CONDICIONS URBANÍSTIQUES

sup. parcel·la
 781
 sup. construïda
 582
 qualificació POUM
 Ec
 Catàleg
 BCIN
 n° fitxa catàleg
 27
 ús actual
 Equipament Cultural

emplaçament e1/15.000



CARACTERÍSTIQUES

descripció

data construcció
 1585

conservació en general

àrea d'influència
 municipal

planta e1/1.000



IDENTIFICACIÓ

nom
Biblioteca Comarcal

adreça
C del Vall, 7
zona
Montcada
titularitat
pública
titular
Diputació de Tarragona
ref.cadastral
1111115



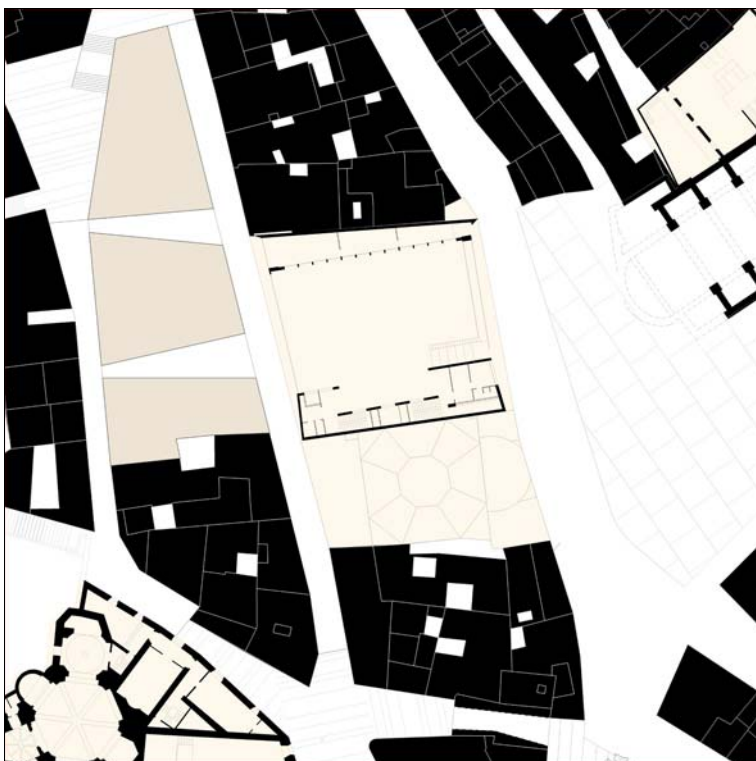
emplaçament e1/15.000

CONDICIONS URBANÍSTIQUES

sup. parcel·la
745
sup. construïda
1563
qualificació POUM
Ec
Catàleg

nº fitxa catàleg

ús actual
Equipament Cultural



planta e1/1.000

CARACTERÍSTIQUES

descripció

data construcció
2005

conservació en general
Bon estat

àrea d'influència
territorial



IDENTIFICACIÓ

nom
 Biblioteca Popular Infantil (Palau Despuig)
 adreça
 C de la Rosa, 8
 zona
 Montcada
 titularitat
 pública
 titular
 Ajuntament de Tortosa
 ref.cadastral
 1111104



CONDICIONS URBANÍSTIQUES

sup. parcel·la
 246
 sup. construïda
 511
 qualificació POUM
 Ec
 Catàleg
 BCIL
 n° fitxa catàleg
 50
 ús actual
 Equipament Cultural

emplaçament e1/15.000



CARACTERÍSTIQUES

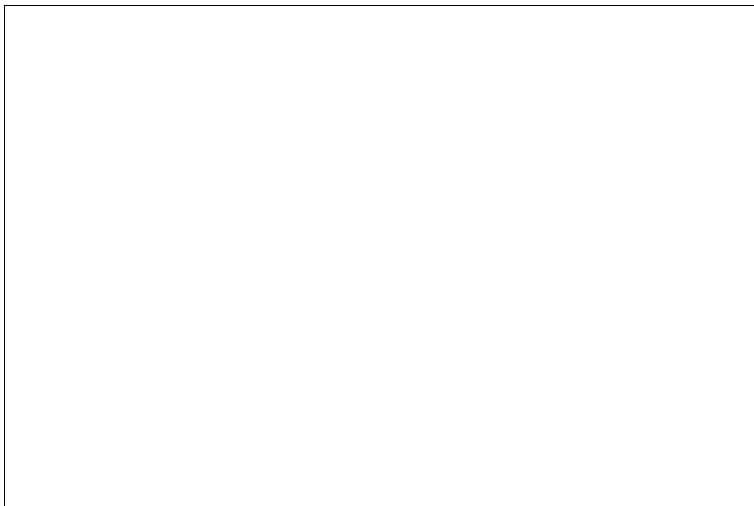
descripció

data construcció

conservació en general
 Bon estat

àrea d'influència
 municipal

planta e1/1.000



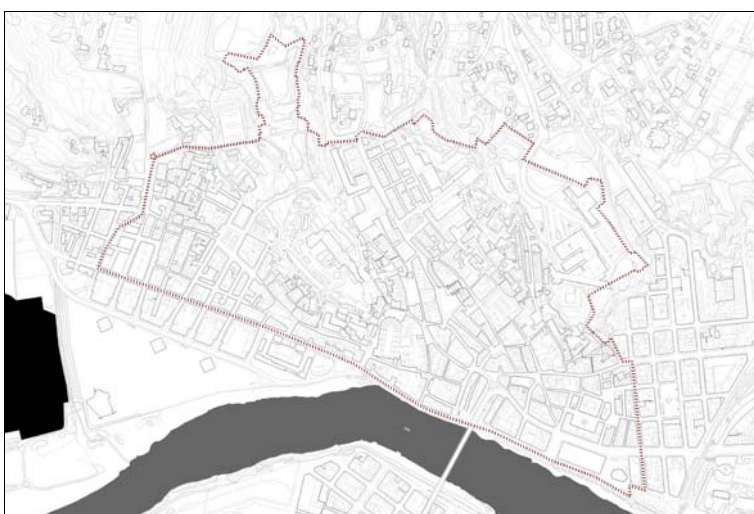
IDENTIFICACIÓ

nom
Pavelló Firal

adreça

zona

titularitat
pública
 titular
Ajuntament de Tortosa
 ref.cadastral



emplaçament e1/15.000

CONDICIONS URBANÍSTIQUES

sup. parcel·la
0

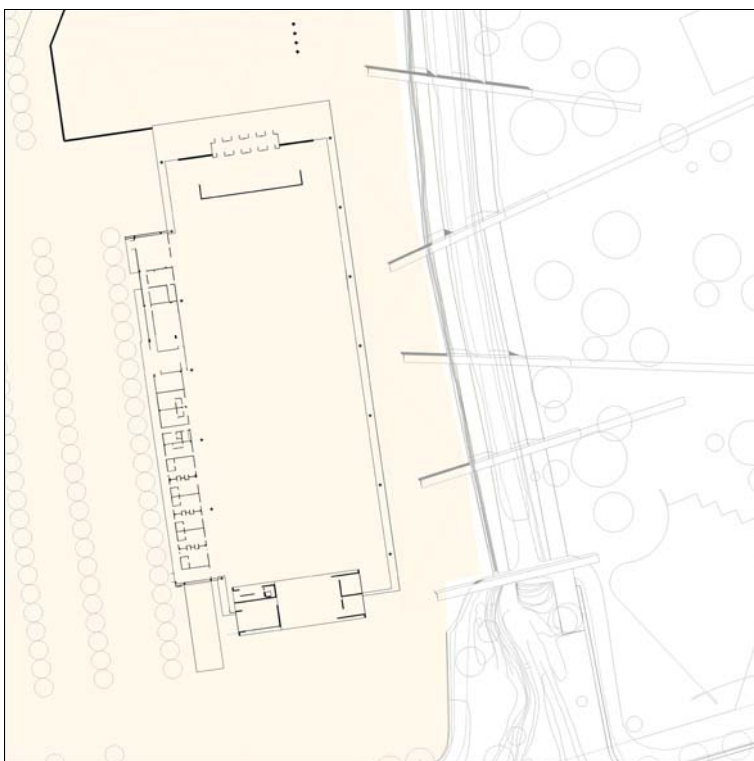
sup. construïda
0

qualificació POUM

Catàleg

nº fitxa catàleg

ús actual
Equipament Cultural



planta e1/1.000

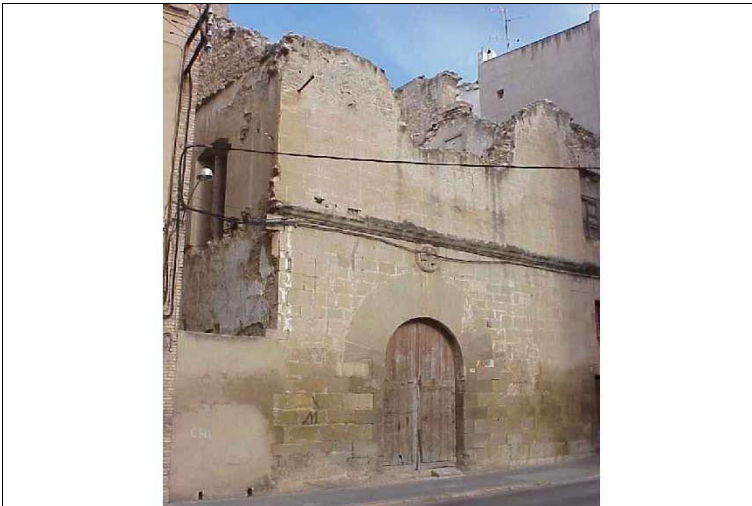
CARACTERÍSTIQUES

descripció

data construcció
e.c.

conservació en general

àrea d'influència



IDENTIFICACIÓ

nom
Centre Sant Antoni

adreça
Montcada, 17
zona
Montcada
titularitat
pública
titular
Bisbat
ref.cadastral
1111414

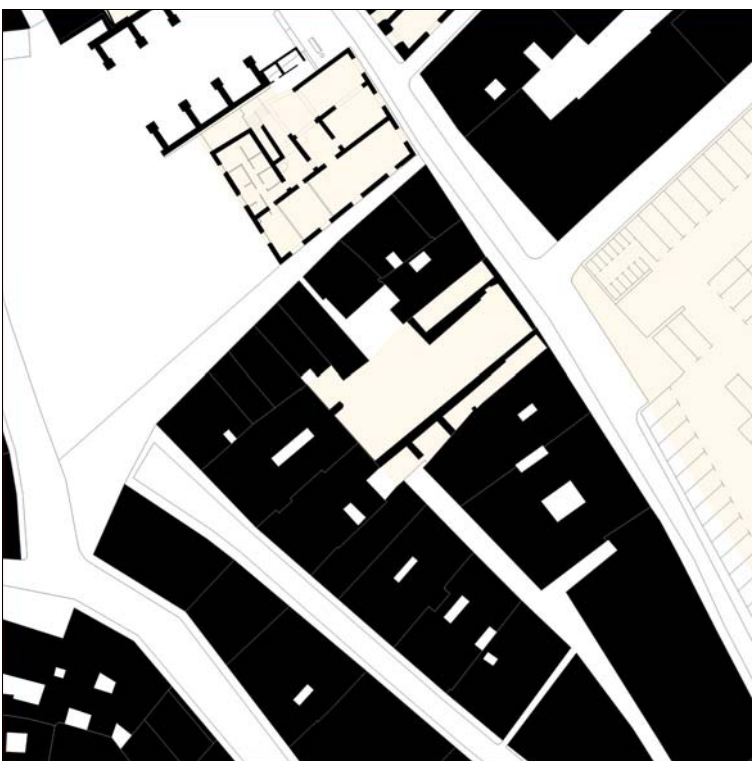


CONDICIONS URBANÍSTIQUES

sup. parcel·la
386
sup. construïda

qualificació POUM
Ec
Catàleg
BIPCC
nº fitxa catàleg
34
ús actual
Equipament Social

emplaçament e1/15.000



CARACTERÍSTIQUES

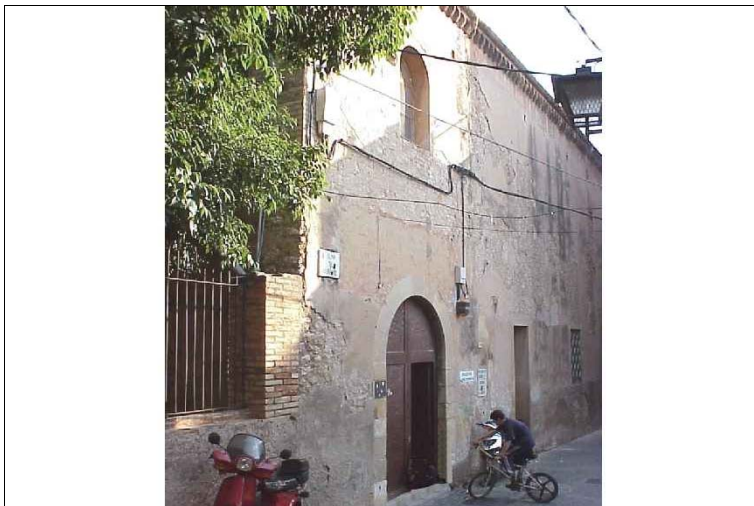
descripció

data construcció
1044

conservació en general
ruïna

àrea d'influència
municipal

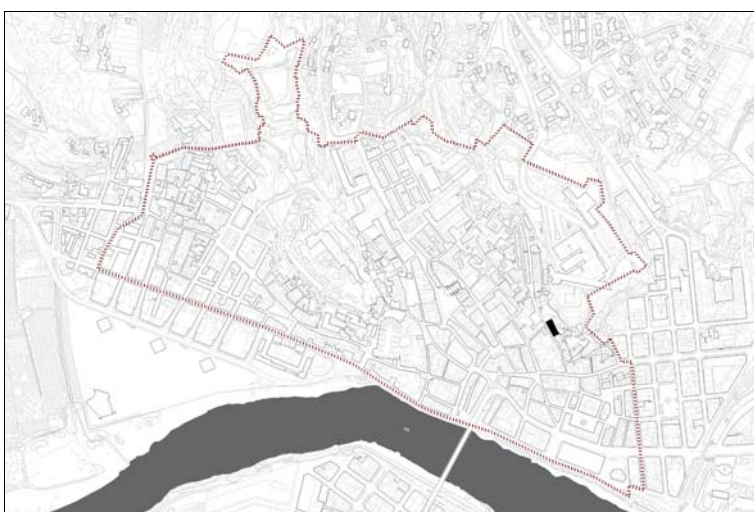
planta e1/1.000



IDENTIFICACIÓ

nom
Centre Sant Francesc

adreça
Pujada de St Blai, 26-28
zona
Santa Clara
titularitat
pública
titular
Bisbat
ref.cadastral
1109210



CONDICIONS URBANÍSTIQUES

sup. parcel·la
1845
sup. construïda
642
qualificació POUM
Ec
Catàleg
BIPCC
nº fitxa catàleg
35
ús actual
Equipament Social

emplaçament e1/15.000



CARACTERÍSTIQUES

descripció

data construcció
1668

conservació en general
deficient

àrea d'influència
municipal

planta e1/1.000



IDENTIFICACIÓ

nom
 Institut de Serveis Socials i Escola
 Taller (Convent St Joan)
 adreça
 Pl Sant Joan
 zona
 Santa Clara
 titularitat
 pública
 titular
 Ajuntament de Tortosa
 ref.cadastral
 1411932



emplaçament e1/15.000

CONDICIONS URBANÍSTIQUES

sup. parcel·la
 0
 sup. construïda
 3866
 qualificació POUM
 Ec
 Catàleg
 BCIL
 n° fitxa catàleg
 42
 ús actual
 Equipament Social



planta e1/1.000

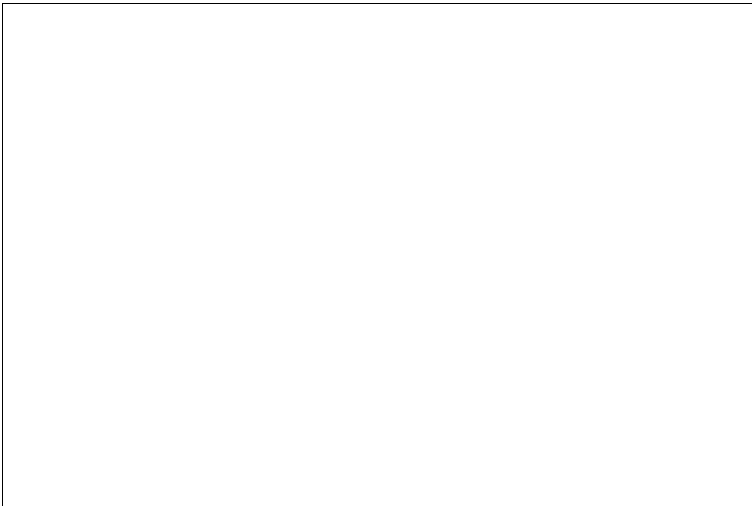
CARACTERÍSTIQUES

descripció

data construcció
 1727

conservació en general
 Bon estat

àrea d'influència
 municipal



IDENTIFICACIÓ

nom
Centre Cívic Remolins

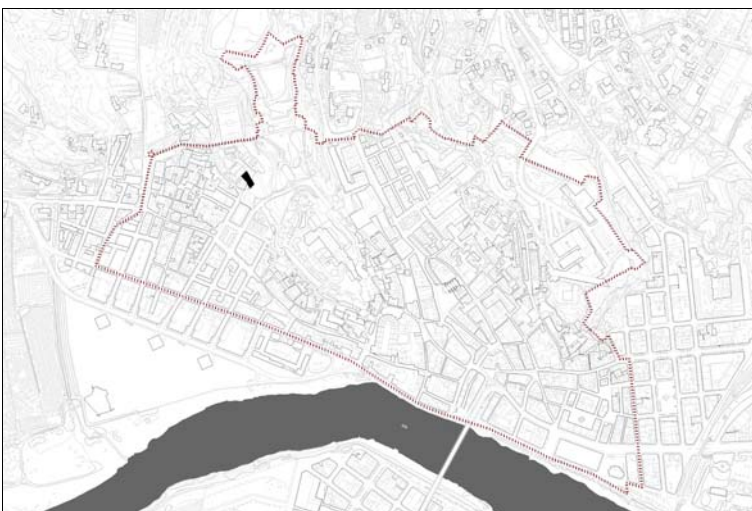
adreça

zona
Remolins

titularitat
pública

titular
Ajuntament de Tortosa

ref.cadastral



emplaçament e1/15.000

CONDICIONS URBANÍSTIQUES

sup. parcel·la
0

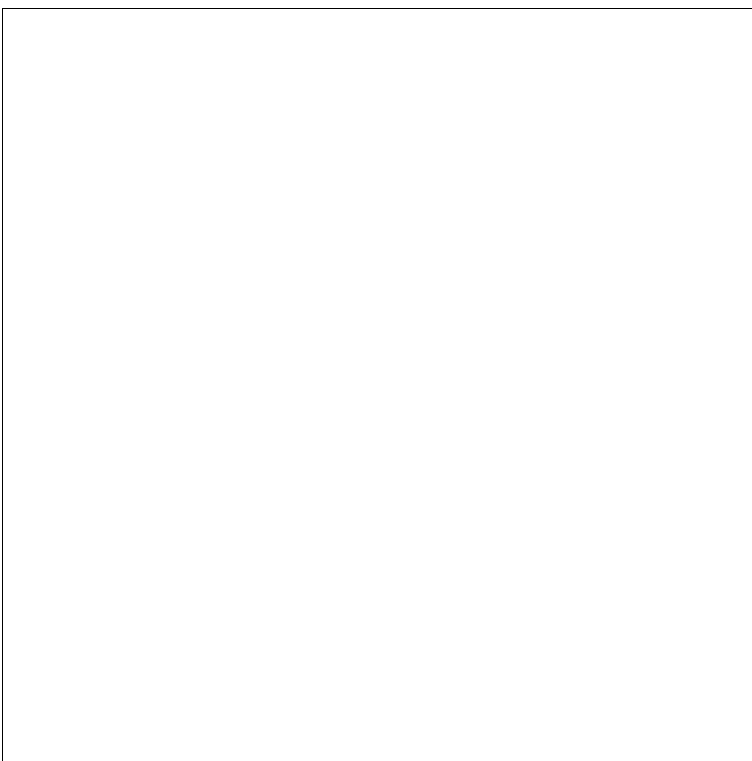
sup. construïda
0

qualificació POUM

Catàleg

nº fitxa catàleg

ús actual
Centre Social



planta e1/1.000

CARACTERÍSTIQUES

descripció

data construcció

conservació en general

àrea d'influència



IDENTIFICACIÓ

nom
Mercat

adreça
 Avda Generalitat, 26-40-54

zona
Centre

titularitat
pública

titular
Ajuntament de Tortosa

ref.cadastral
0909801



CONDICIONS URBANÍSTIQUES

sup. parcel·la
2705

sup. construïda
3078

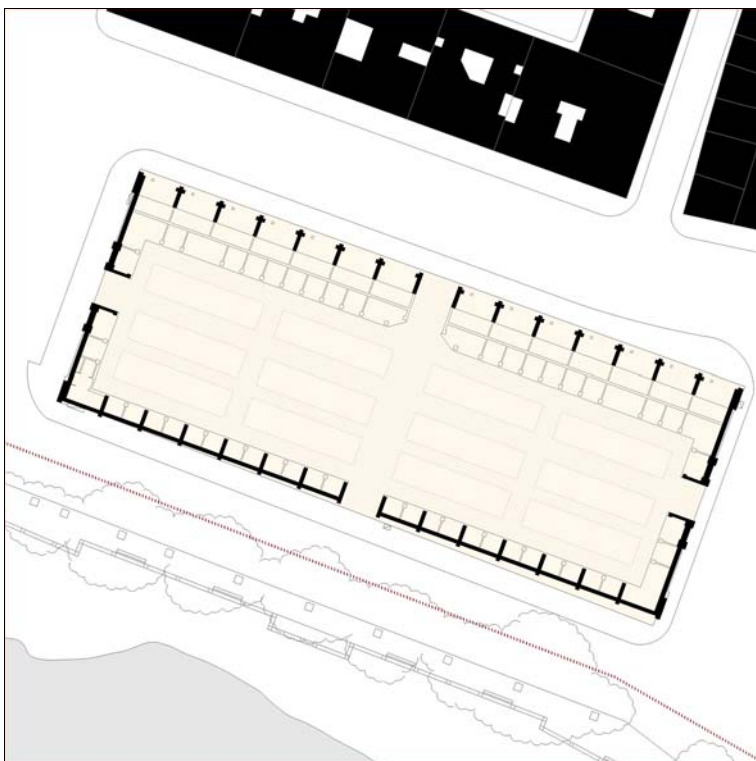
qualificació POUM
Eq

Catàleg
BCIN

nº fitxa catàleg
126

ús actual
Equipament Comercial

emplaçament e1/15.000



CARACTERÍSTIQUES

descripció

data construcció
1886

conservació en general
Bon estat

àrea d'influència
municipal

planta e1/1.000



IDENTIFICACIÓ

nom
Mercat del Peix

adreça
Pl Barcelona, 3-4

zona
Centre

titularitat
pública

titular
Ajuntament de Tortosa

ref.cadastral
0808301



CONDICIONS URBANÍSTIQUES

sup. parcel·la
780

sup. construïda
780

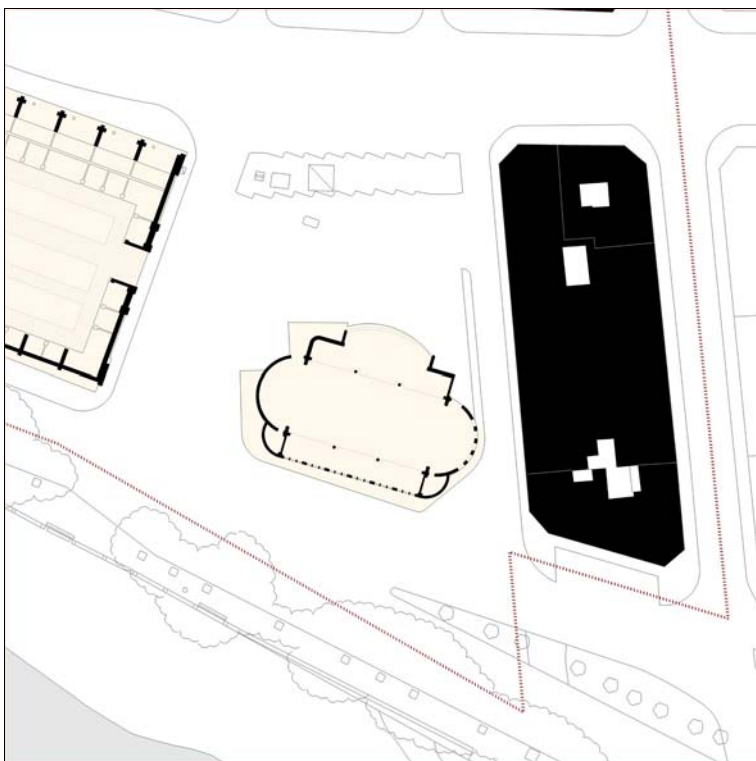
qualificació POUM
Eq

Catàleg
BCIL

nº fitxa catàleg
132

ús actual
Equipament Comercial

emplaçament e1/15.000



CARACTERÍSTIQUES

descripció

data construcció
1933

conservació en general
ruïna

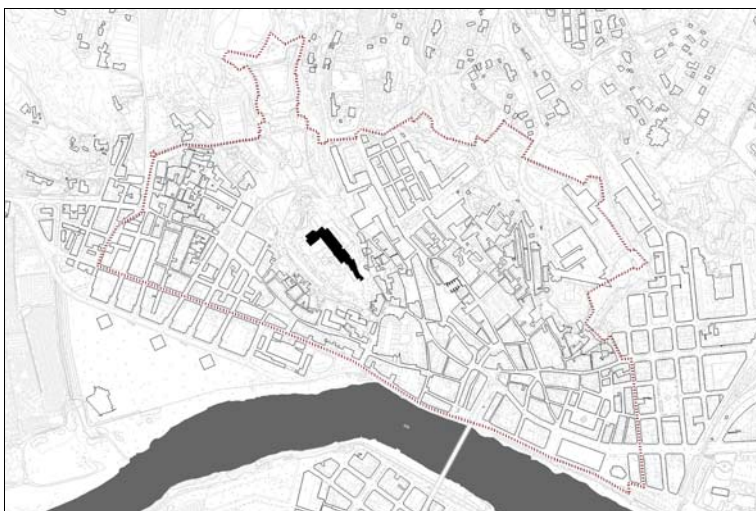
àrea d'influència
municipal

planta e1/1.000



IDENTIFICACIÓ

nom
Parador de Turisme Castell de la Suda
adreça
Castell de la Suda, 4
zona
Castell
titularitat
pública
titular
Estat
ref.cadastral
1214502



emplaçament e1/15.000

CONDICIONS URBANÍSTIQUES

sup. parcel·la
15605
sup. construïda
7132
qualificació POUM
Eq
Catàleg
BCIN
nº fitxa catàleg
001
ús actual
Equipament Turístic



planta e1/1.000

CARACTERÍSTIQUES

descripció

data construcció
Segle XII

conservació en general
Bon estat

àrea d'influència
territorial



IDENTIFICACIÓ

nom
Antic Balneari del Porcar

adreça
Font de la Salut, 14
zona
Call Jueu
titularitat
pública
titular
Ajuntament de Tortosa
ref.cadastral
1416701

CONDICIONS URBANÍSTIQUES

sup. parcel·la
372
sup. construïda
418
qualificació POUM
Eq
Catàleg
BCIL
nº fitxa catàleg
144
ús actual
Equipament Turístic



emplaçament e1/15.000

CARACTERÍSTIQUES

descripció

data construcció
Segle XIX

conservació en general
deficient

àrea d'influència
territorial



planta e1/1.000

**IDENTIFICACIÓ**

nom

Hospital de Tortosa Verge de la Cinta

adreça

C de les Esplanetes, 27

zona

Hospital

titularitat

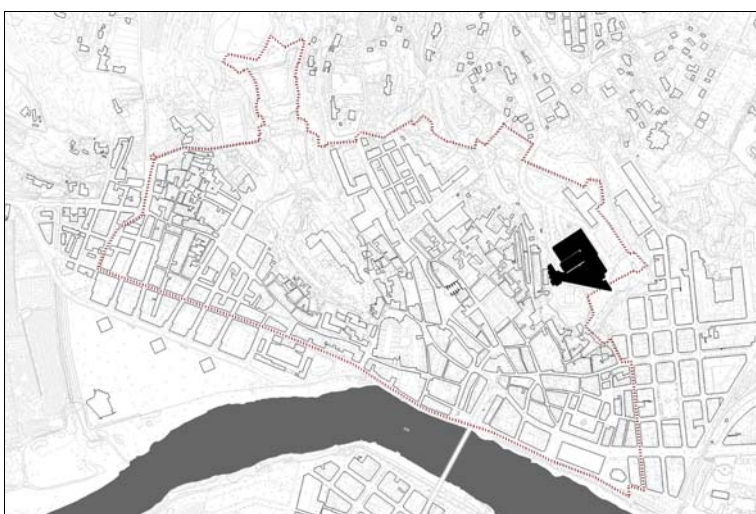
pública

titular

Departament de Sanitat

ref.cadastral

1309901



emplaçament e1/15.000

CONDICIONS URBANÍSTIQUES

sup. parcel·la

19548

sup. construïda

18993

qualificació POUM

Es

Catàleg

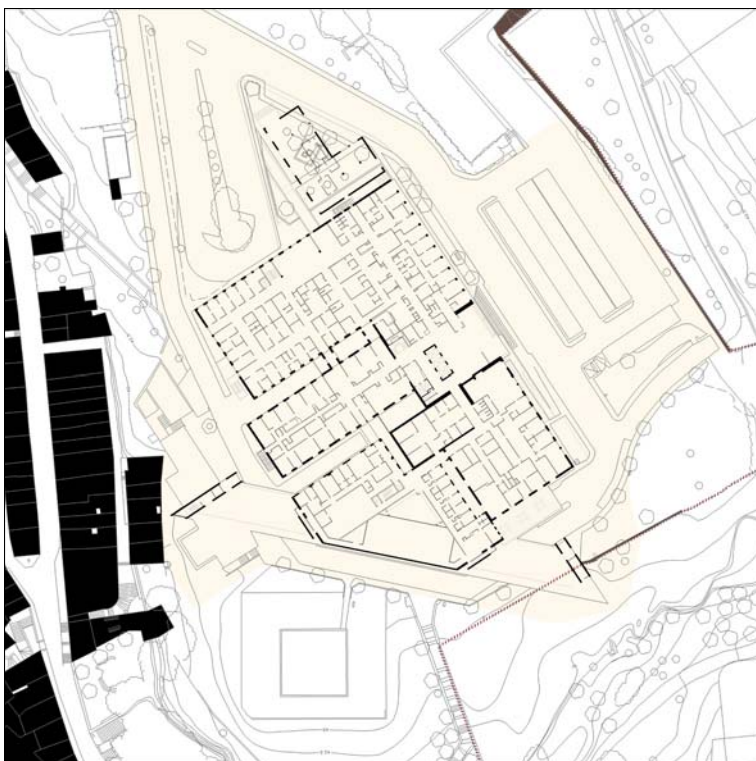
BIPCC

nº fitxa catàleg

137

ús actual

Equipament Sanitari



planta e1/1.000

CARACTERÍSTIQUES

descripció

data construcció

1987

conservació en general

Bon estat

àrea d'influència

territorial

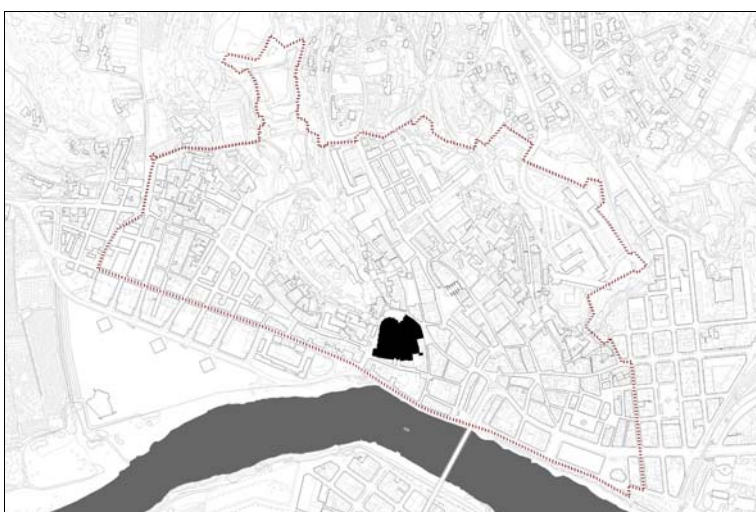


IDENTIFICACIÓ

nom
Catedral de Santa Maria

adreça
C de la Croera
zona

titularitat
privada
titular
Bisbat
ref.cadastral
1112108



CONDICIONS URBANÍSTIQUES

sup. parcel·la
5642
sup. construïda
6794
qualificació POUM
Eq
Catàleg
BCIN
nº fitxa catàleg
26
ús actual
Equipament Religios

emplaçament e1/15.000



CARACTERÍSTIQUES

descripció

data construcció
1347

conservació en general
regular

àrea d'influència
territorial

planta e1/1.000

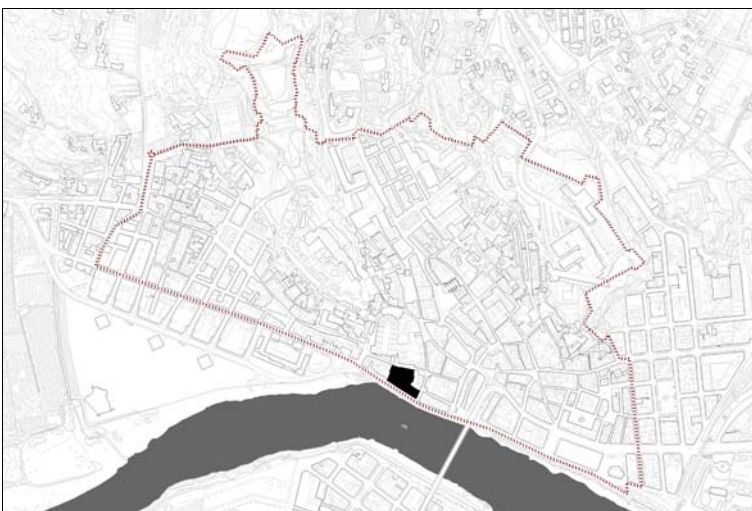


IDENTIFICACIÓ

nom
Palau del Bisbe

adreça
C de la Croera, 5-7
zona

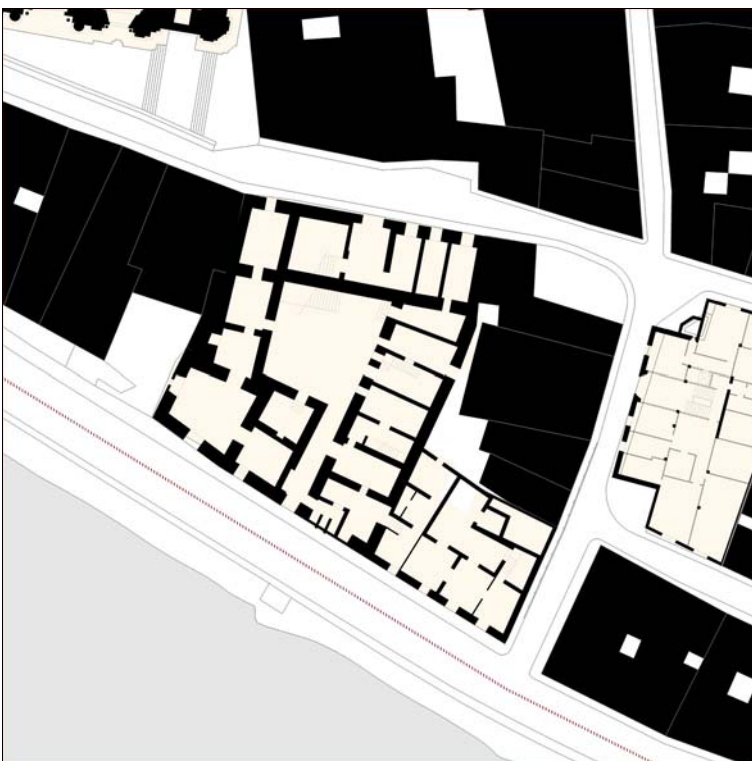
titularitat
privada
titular
Bisbat
ref.cadastral
1012207



CONDICIONS URBANÍSTIQUES

sup. parcel·la
2168
sup. construïda
5510
qualificació POUM
Eq
Catàleg
BCIN
nº fitxa catàleg
48
ús actual
Equipament Religios

emplaçament e1/15.000



CARACTERÍSTIQUES

descripció

data construcció
Segle XIV

conservació en general
Bon estat

àrea d'influència
territorial

planta e1/1.000



IDENTIFICACIÓ

nom
Església de Sant Blai

adreça
Sant Blai, 9
zona
Santa Clara
titularitat
privada
titular
Bisbat
ref.cadastral
1110702



CONDICIONS URBANÍSTIQUES

sup. parcel·la
610
sup. construïda
610
qualificació POUM
Eq
Catàleg
BCIL
nº fitxa catàleg
31
ús actual
Equipament Religios

emplaçament e1/15.000



CARACTERÍSTIQUES

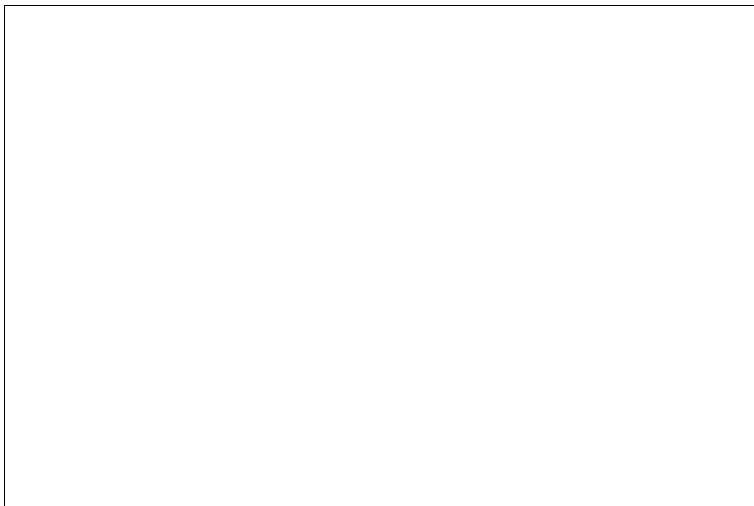
descripció

data construcció
1784

conservació en general
Bon estat

àrea d'influència
municipal

planta e1/1.000



IDENTIFICACIÓ

nom
Església de Sant Jaume

adreça
Pl de la Immaculada, 14
zona

Remolins
titularitat

privada
titular

Bisbat
ref.cadastral
1415602



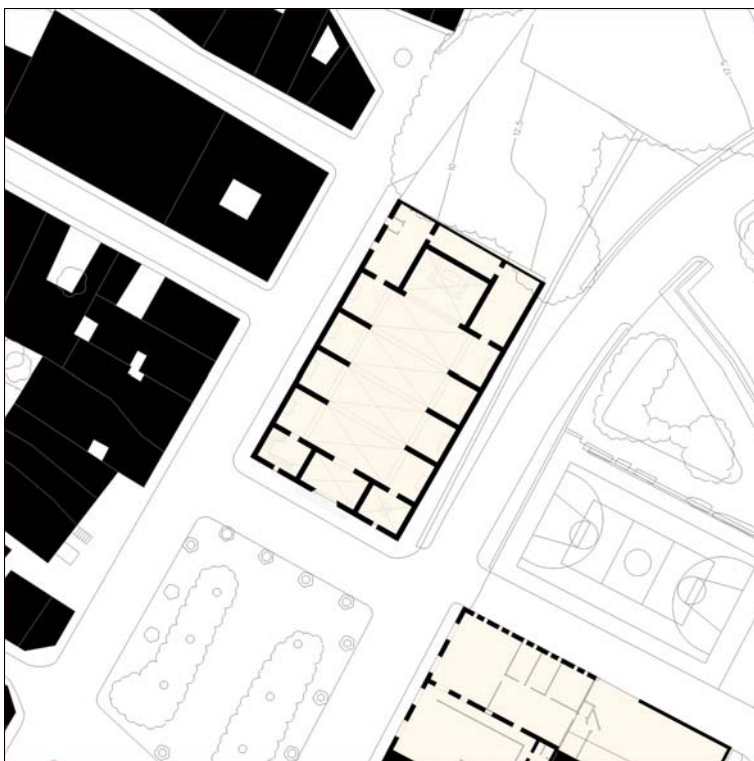
emplaçament e1/15.000

CONDICIONS URBANÍSTIQUES

sup. parcel·la
867
sup. construïda
912
qualificació POUM
Eq
Catàleg

nº fitxa catàleg

ús actual
Equipament Religios



planta e1/1.000

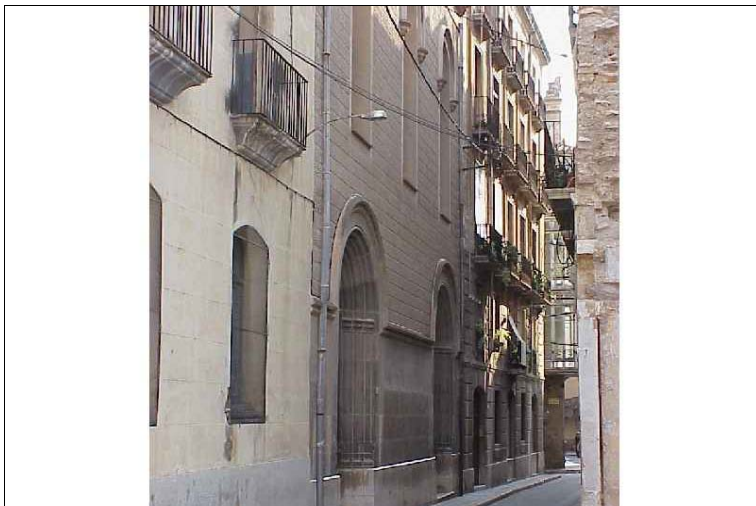
CARACTERÍSTIQUES

descripció

data construcció

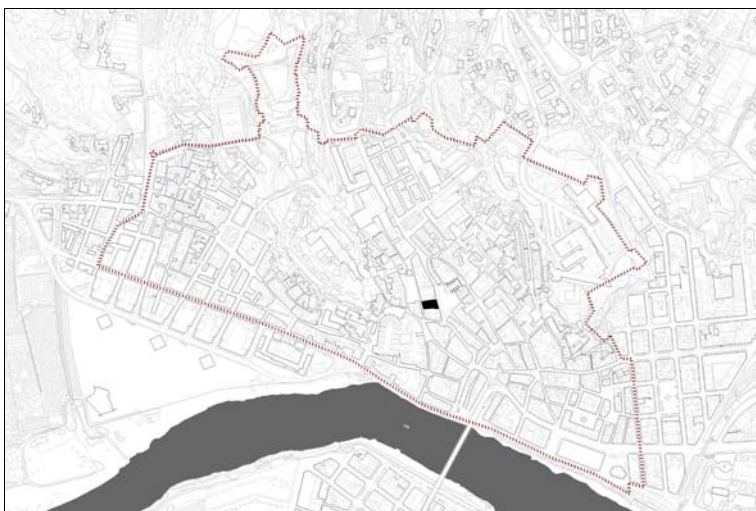
conservació en general
Bon estat

àrea d'influència
municipal



IDENTIFICACIÓ

nom
 Església de la Reparació (Temple
 Germandat Diocesans)
 adreça
 C de la Mercè, 14
 zona
 Montcada
 titularitat
 privada
 titular
 Bisbat
 ref.cadastral
 1111114



CONDICIONS URBANÍSTIQUES

sup. parcel·la
 469
 sup. construïda
 679
 qualificació POUM
 Eq
 Catàleg
 BCIL
 nº fitxa catàleg
 29
 ús actual
 Equipament Religios

emplaçament e1/15.000



CARACTERÍSTIQUES

descripció

data construcció
 1903

conservació en general
 Bon estat

àrea d'influència
 municipal

planta e1/1.000



IDENTIFICACIÓ

nom
Convent de Santa Clara

adreça
Pujada de Santa Clara, 19-23
zona
Santa Clara
titularitat
privada
titular
Bisbat
ref.cadastral
1411909



CONDICIONS URBANÍSTIQUES

sup. parcel·la
9285
sup. construïda
3408
qualificació POUM
Eq
Catàleg
BCIL
nº fitxa catàleg
40
ús actual
Equipament Religios

emplaçament e1/15.000



CARACTERÍSTIQUES

descripció

data construcció
1233

conservació en general

àrea d'influència
municipal

planta e1/1.000



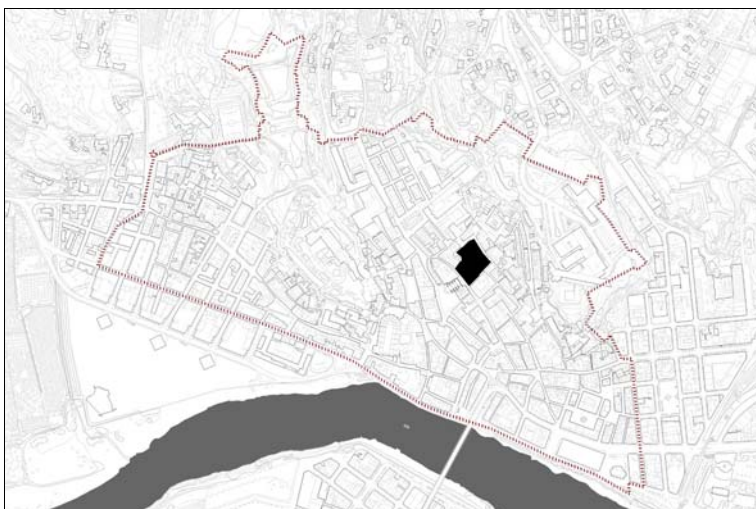
IDENTIFICACIÓ

nom
Convent de la Puríssima

adreça
Montcada, 34-36
zona
Montcada
titularitat
privada
titular
Bisbat
ref.cadastral
1211901

CONDICIONS URBANÍSTIQUES

sup. parcel·la
3140
sup. construïda
4768
qualificació POUM
Eq
Catàleg
BCIL
nº fitxa catàleg
41
ús actual
Equipament Religios



emplaçament e1/15.000

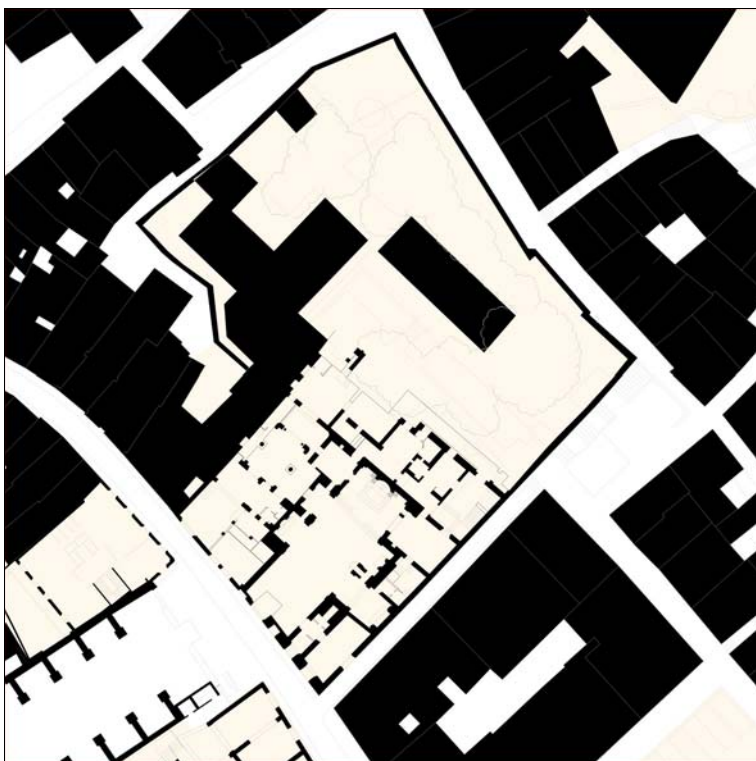
CARACTERÍSTIQUES

descripció

data construcció
1644

conservació en general

àrea d'influència
municipal



planta e1/1.000